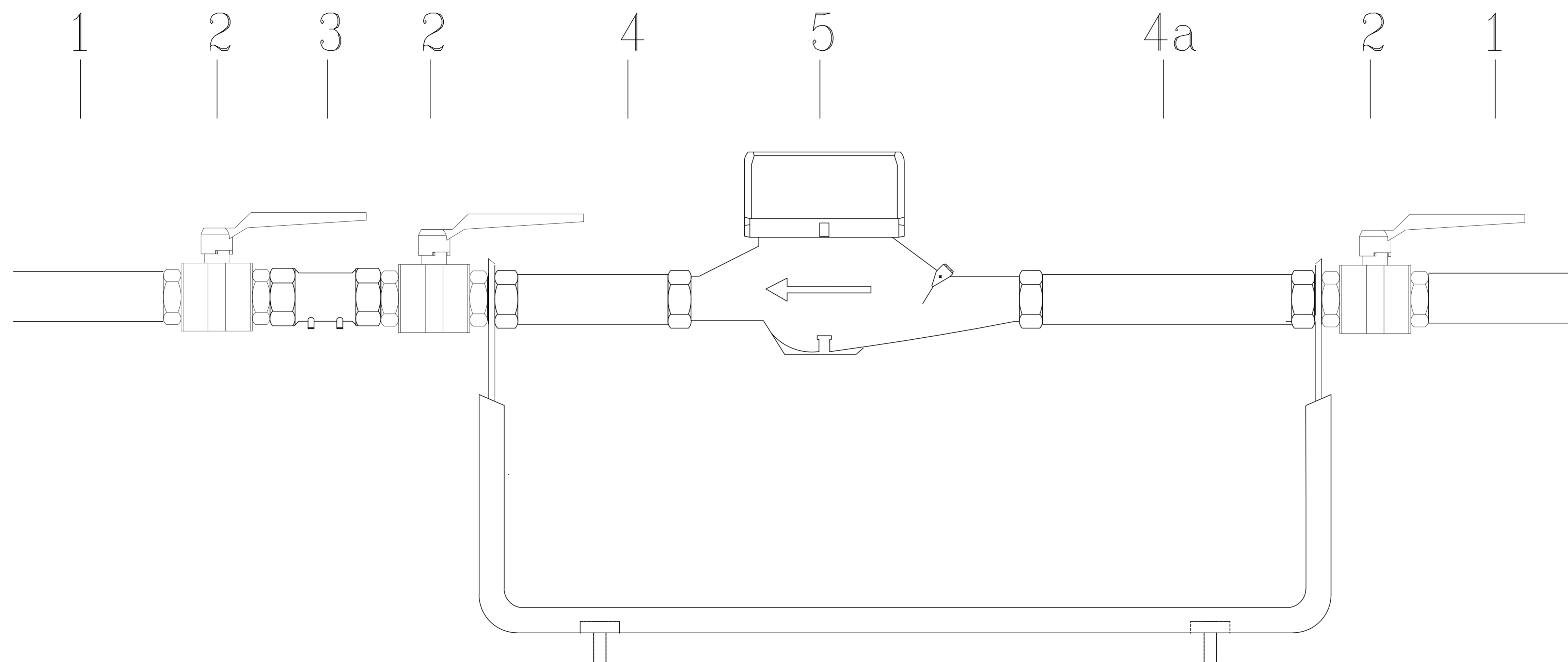


RYSUNEK SZCZEGÓŁOWY
- schemat zestawu wodomierzowego



1. Prostka stal 25
2. Zawór odcinający DN25
3. Zawór antyskażeniowy EA 251 dn 25
4. Kompensacja 75mm, 4a kompensacja 125mm
5. Wodomierz WS-6 dn25

 PRZEDSIĘBIORSTWO PROJEKTOWO-BUDOWLANE "EKOBUD" s.c. Dmosin Drugi nr 89 B, 95-061 Dmosin PRACOWNIA PROJEKTOWA: 93-312 Łódź, ul. Tuszyńska 155	
OBIEKT: BUDOWA SZKOLNEJ SALI SPORTOWEJ PRZY SZKOLE PODSTAWOWEJ I GIMNAZJUM PUBLICZNYM W NOWYCH ZDUNACH WRAZ Z BUDOWĄ ZBIORNIKA NA ŚCIEKI BYTOWE ORAZ PRZEBUDOWĄ NAPOWIETRZNEJ LINII ELEKTROENERGETYCZNEJ ŚREDNIEGO NAPIĘCIA	
LOKALIZACJA INWESTYCJI: NOWE ZDUNY Dz. nr 111/2, 27/3, 27/4	
TYTUŁ RYSUNKU: RYSUNEK SZCZEGÓŁOWY - schemat zestawu wodomierzowego	
BRANŻA: SANITARNA	
PROJEKTANT: mgr inż. Jacek Wiśniewski <small>uprawnienia budowlane do projektowania bez ograniczeń w specjalności instalacyjno - inżynierskiej nr. 323/80/WML/329/81/WŁ., 167/86/WŁ., 379/81/WŁ. nr ŁOD/IS/3505/0</small>	
WSPÓŁPRACUJĄCY: Łukasz Wiankowski	
SPRAWDZAJĄCY: mgr inż. Michał Kołodziejczyk <small>upr. proj. LOD/0874/POOS/08 w specjalności instalacji i sieci sanitarnych (bez ograniczeń)</small>	
SKALA:	
DATA: 08.2011	
FAZA: PB-W	
NR RYSUNKU: Wz/03	
NR STRONY: Wz23	