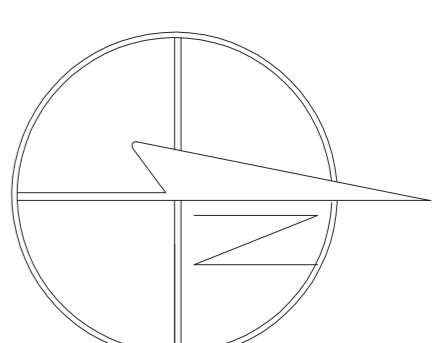


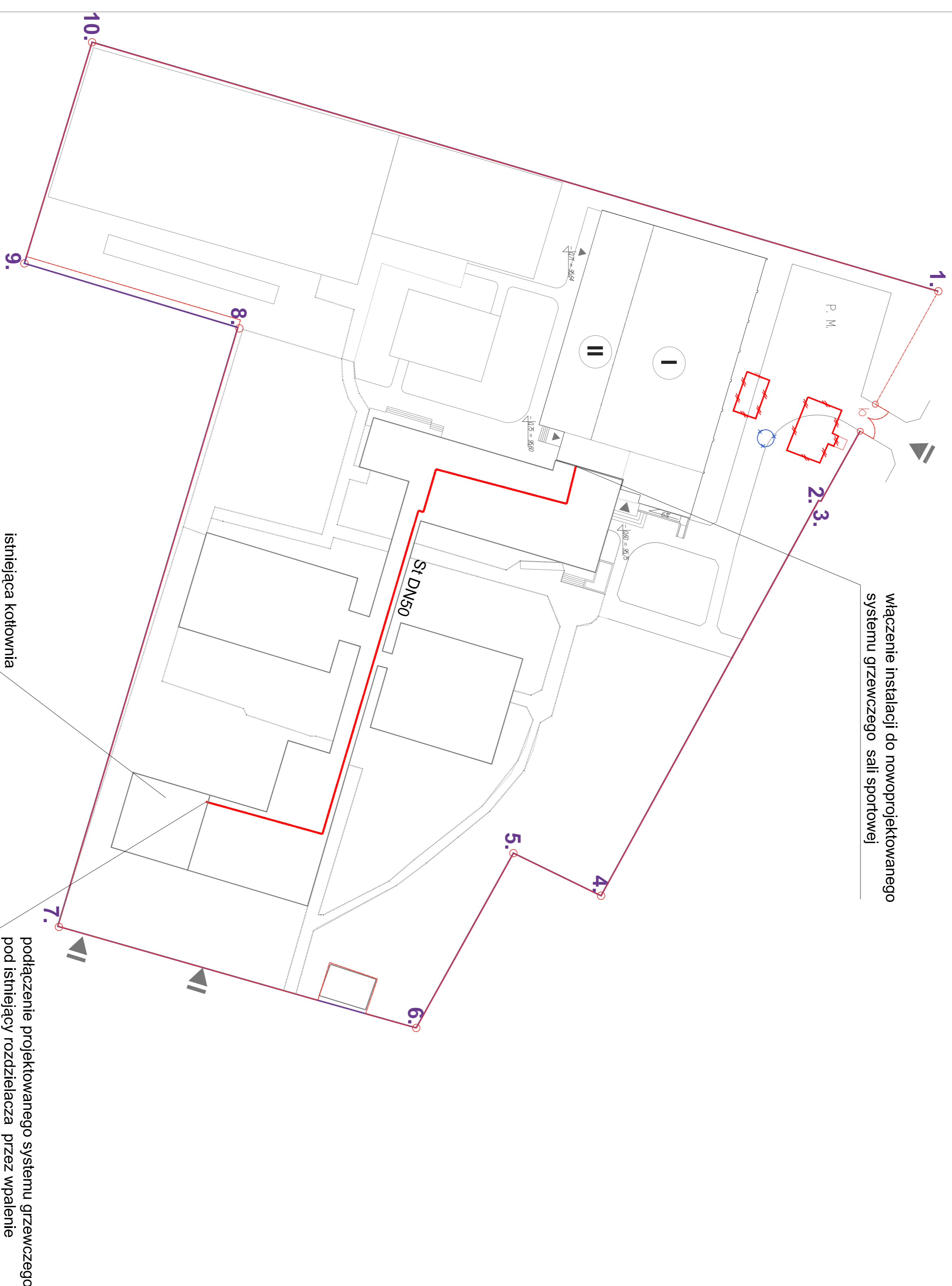
INSTALACJA C.O. I Z.N.



LEGENDA

Instalacja grzewcza łącząca projektowany budynek z istniejącą instalacją kotłowni

UWAGI
Instalacje grzewczą prowadzić w kanałach technicznych lub na ścianach w obudowie płyt g-k.



EKO BUD	PRZEDSIĘBIORSTWO PROJEKTOWO-BUDOWLANE "EKOBU" s.c. Dmochin Drużni nr 89 B, 95-061 Dmochin PRACOWNIA PROJEKTOWA: 93-312 Łódź, ul. Tuszyńska 155
OBIEKT:	BUDOWA SZKOLNEJ SALI SPORTOWEJ PRZY SZKOLE PODSTAWOWEJ I GIMNAZJUM PUBLICZNYM W NOWYCH ZDUNACH WRAZ Z BUDOWĄ ZBIORNIKA NA ŚCIEKI BYTOWE ORAZ PRZEBUDOWĄ NAWIETRZNEJ LINII ELEKTROENERGETYCZNEJ ŚREDNIEGO NAPIĘCIA
LOKALIZACJA INWESTYCJI:	NOWE ZDUNY Dz. nr 111/2, 27/3, 27/4

TYTUŁ PRYSŁUNKU: SCHEMAT PROWADZENIA INSTALACJI GRZEWCZEJ ŁĄCZĄCEJ ISTNIEJĄCĄ KOTŁOWNIE Z PROJEKTOWANĄ INSTALACJĄ OGRZEWANIA		SKALA: 1:500
BRANŻA: SANITARNA	PODPIS:	DATA: 08.2011
PROJEKTANT: mgr inż. Jacek Wiśniewski	spec. instalacyjno-tytułowa	FAZA: PB-W
WSPÓŁPRACUJĄCY: mgr inż. Rafał Marciński		NR PRYSŁUNKU: C/05
SPRAWDZAJĄCY: mgr inż. Michał Kozłojczyk	w spec. Instalacyjnej w zakresie sieci i instalacji sanitarnych (tzw. ogólnie)	NR STRONY: C 19