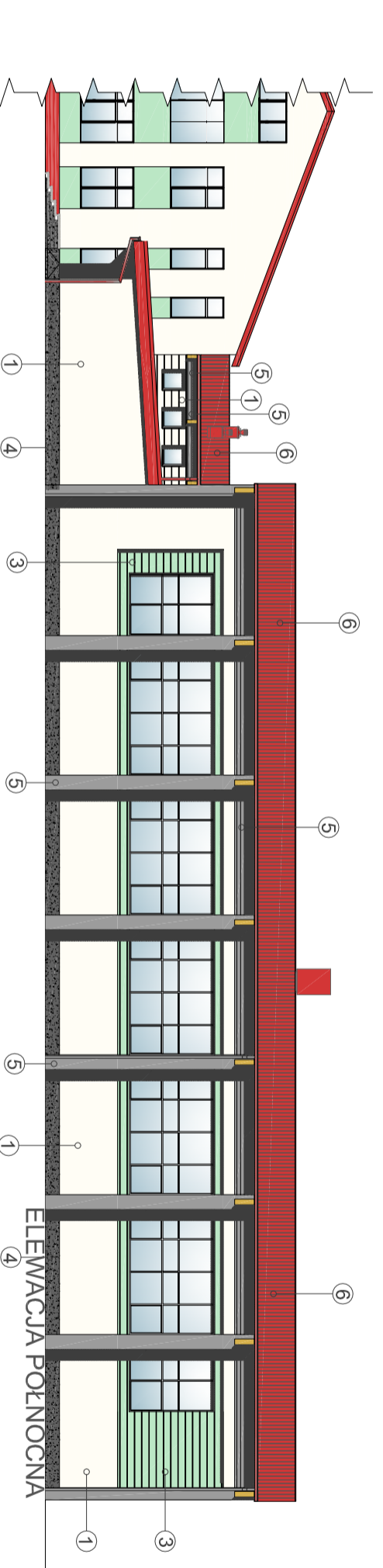
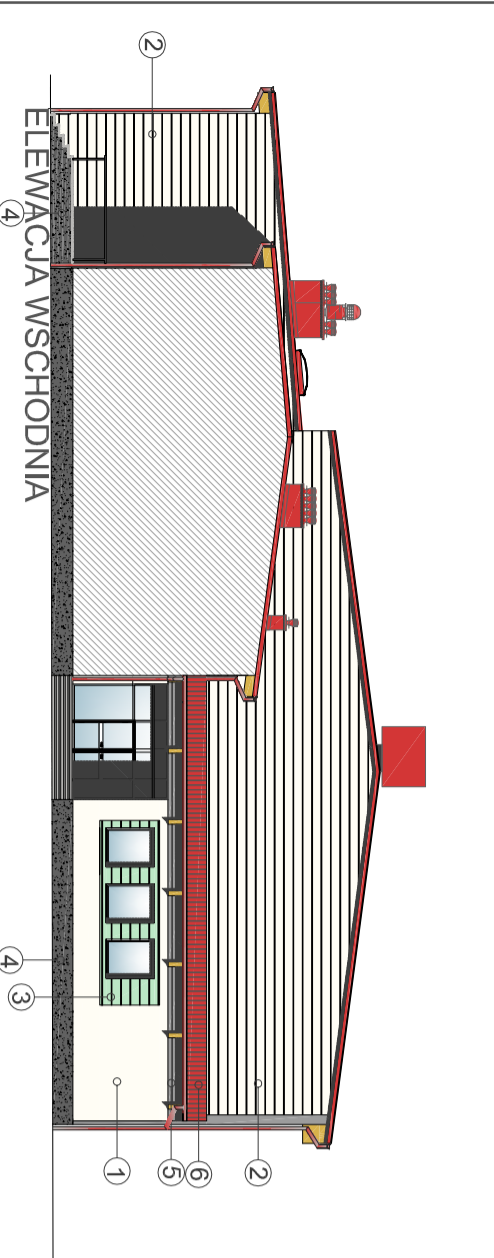
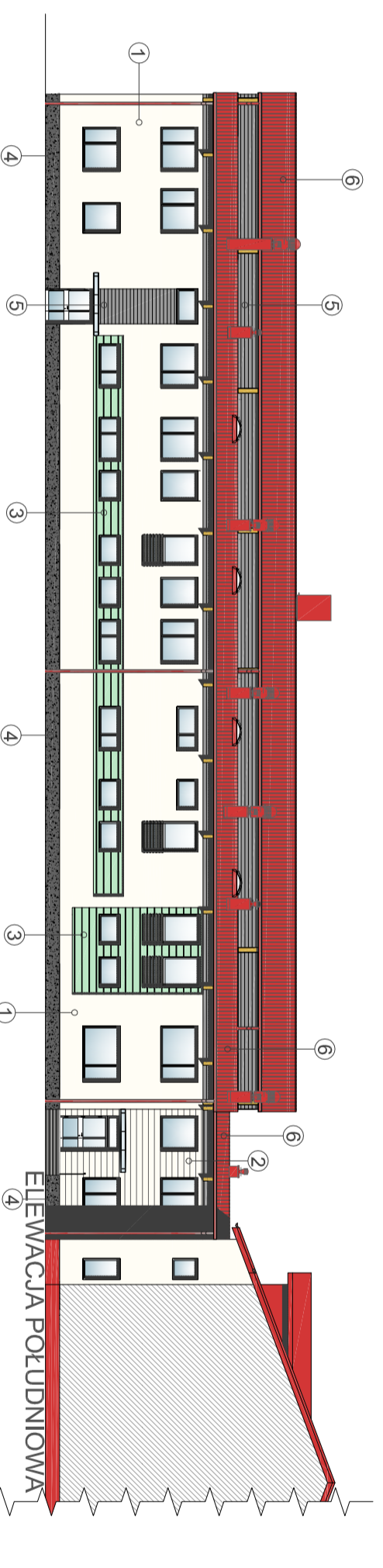
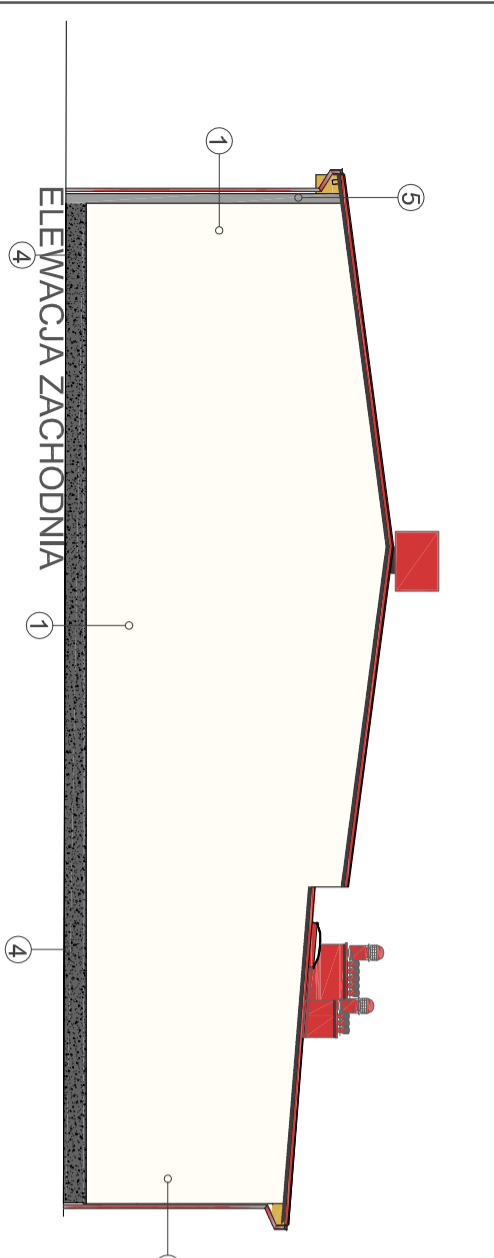


## ELEWACJE



- ① TYNK SILIKONOWY - kolor RAL 1013
- ② TYNK SILIKONOWY BONIOWANY - kolor RAL 1013
- ③ TYNK SILIKONOWY BONIOWANY - kolor RAL 8021
- ④ TYNK MOZAIKOWY - kolor RAL 7033
- ⑤ OKŁADZINA Z BLACHY STALOWEJ - kolor RAL 7031
- ⑥ BLACHA STALOWA - kolor RAL 3011



<b>FEKOBUD</b> PRZEDSIĘBIORSTWO PROJEKTOWO-BUDOWLANE "FEKOBUD" s.c. Dmochów Drugi nr 89 B, 95-081 Dmochów PRACOWNIA PROJEKTOWA: 93-512 Łódź, ul. Tyszyńska 155		OBIEKT: BUDOWA SZKOLENIA SPORTOWEGO I PRZY SZKOLE POSTAWIOMIEM I ZIMOWANIA NA SCIEKI BYTOWE ORAZ PRZEBUDOWA NAPOWIETRZNEJ LINII ELEKTROENERGETYCZNEJ ŚREDNIEGO NAPIĘCIA	
LOKALIZACJA INWESTYCJI: NOWE ZDUNY Dz. nr 111/2, 27/3, 27/4		SKALA: TYTUŁ RYSUNKU: <b>ELEWACJE</b>	
ARCHITEKTURA PROJEKTANT: mgr inż. arch. Włodzimierz Almasiak WSPÓŁPROJEKTANT: mgr inż. arch. Aleksandra Kogepak SPRAWOCZYNIAJĄCY: mgr inż. arch. Anna Adamczewska		POZIOMY: DATA: 08.2011 WSKAZANIE: PB-WJ WSKAZANIE: A/10 WSKAZANIE: A36	