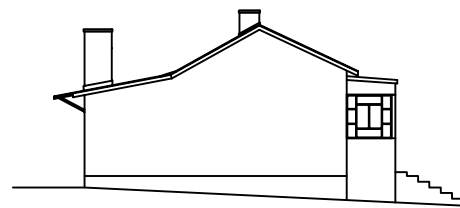
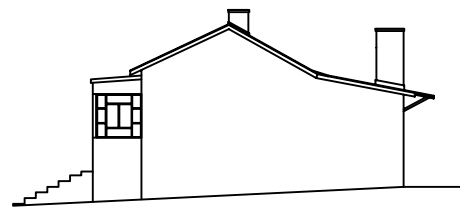
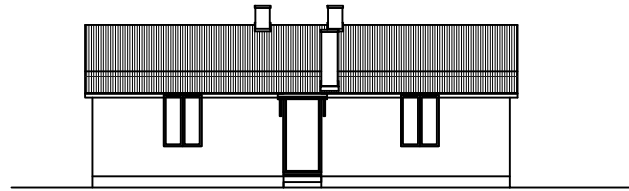


ELEWACJE BUDYNKU DO ROZBIÓRKI



PRZEDSIĘBIORSTWO PROJEKTOWO-BUDOWLANE "EKOBUD" s.c.
Dmosin Drugi nr 89 B, 95-061 Dmosin
PRACOWNIA PROJEKTOWA:
93-312 Łódź, ul. Tuszyńska 155

OBIEKT:

**PROJEKT ROZBIÓRKI
BUDYNEK MIESZKALNY MUROWANY
BUDYNEK INWENTARSKI DREWNIANY**

LOKALIZACJA INWESTYCJI:

NOWE ZDUNY
Dz. nr 27/3

TYTUŁ RYSUNKU:

**ELEWACJE BUDYNKU DO
ROZBIÓRKI**

SKALA:

1:200

DATA: 08.2011

BRANŻA:

PODPIS:

FAZA: PB/W

PROJEKTANT:

**mgr inż.
Ewa Owczarek**

upr. bud. 141/00/WŁ

NR RYSUNKU:

Ar/03

WSPÓŁPRACA:

mgr inż. arch.
Aleksandra Koprek

SPRAWDZAJĄCY:

NR STRONY:

Ar9