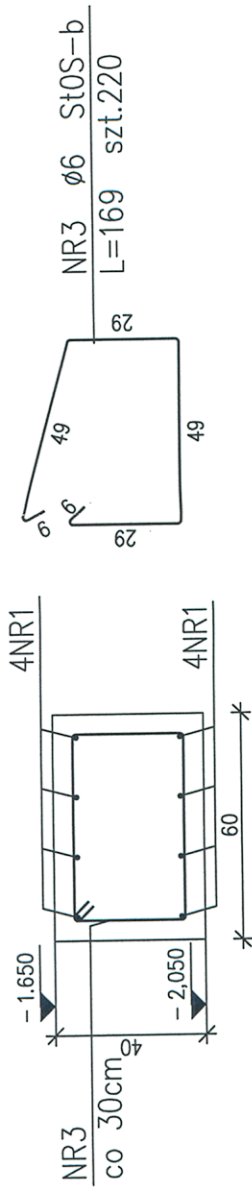


POZ. ŁF -1.1
szt.1



NR1 #12 BSt500S
L=58000 szt.1

ŁĄCZNA DŁUGOŚĆ ŁAWY ŁF -1.1 L=6500cm
ŁĄCZNA DŁUGOŚĆ PRĘTÓW NR 1 L=58000cm
PRĘTY ŁĄCZYĆ NA ZAKŁAD MIN 60cm

ZESTAWIENIE STALI

Nr pręta	Ø	Stal	Długość pręta	Ilość		Długość łączna	
				prętów na 1 poz.	pozycji	BSt500S Ø12	St0S-b Ø6
1	12	BSt500S	58000	1	1	580,00	371,80
3	6	St0S-b	169	220	1	580,00	371,80
Razem długość prętów					1mb		0,222
Ciężar jednostkowy					kg/mb		82,5
Ciężar prętów dla danej średnicy					kg	515,0	82,5
Ciężar łącznie					kg	597,5	

UWAGA : Sumaryczna długość prętów jest długością rzeczywistą w osi pręta metodą B wg PN-EN ISO 3766:2006.

BETON C20/25 (B25)

OTULINA PRĘTÓW ZBROJENIA GŁÓWNEGO: 5cm

STAL ZBROJENIOWA

AIIIIN - BSt500S # PRĘTY GŁÓWNE
A0 - St0S-b Ø STRZEMIONA

UWAGI:

1. PROJEKT KONSTRUKCJI ROZPATRYWAĆ ŁĄCZNIE Z PROJEKTEM ARCHYTEKTONICZNYM I PROJEKTAMI BRANŻOWYMI. WSZELKIE WĄTPLIWOŚCI KONSULTOWAĆ Z PROJEKTANTEM.
2. GRUNT USTABILIZOWAĆ POPRZEC WYKONANIE WARSTWY PODKŁADOWEJ Z CHUDEGO BETONU B10 GR. MIN 10CM
3. ZBROJENIE PODŁUŻNE ŁAW ŁĄCZYĆ NA ZAKŁAD MIN. 60cm.
4. Z ŁAW WYPUSZCĆ PRĘTY STARTOWE RDZENI.

<p>STAROBRZEWY POWIATOWY W ŁYWICZU WYDZIAŁ ARCHYTEKTONICZNO-BUDOWLANY 00-400 Łowicz, ul. Świdzińska 90a tel./fax 46 887 50 78, 46 887 01 81 e-mail: ab@powiatowielki.pl</p>		<p>DATA</p>	
<p>REW. ZAKRES REWIZJI</p>		<p>DATA</p>	
<p>Tytuł projektu OPRACOWANIE DOKUMENTACJI PROJEKTOWO - KOSZTORYSOWEJ BUDOWY OCZYSZCZALNI ŚCIEKÓW WE WSI STRUGIENICE GMINA ZDUNY</p>		<p>TOM III</p>	
<p>INWESTOR GMINA ZDUNY</p>		<p>ADRES: 99 - 440 Zduny1C pow. Łowicki, woj. Łódzkie</p>	
<p>GENERALNY PROJEKTANT P.P.W. "BIOPROJEKT" Grzegorz Jaśki ul. Fabryczna 26 97-310 Moszczenica</p>		<p>ADRES DO KORESPONDENCJE: 97-300 Piotrków Tryb. ul. Armii Krajowej 22b/9 (044) 737-09-10 bioprojekt@interia.pl bioprojekt@bioprojekt.com.pl</p>	
<p>JEDNOSTKA PROJEKTOWA P.P.W. "BIOPROJEKT" Grzegorz Jaśki ul. Fabryczna 26 97-310 Moszczenica</p>		<p>NR KONTRAKTU: NR UMOWY: 92/09 DATA UMOWY: 05.11.2009 NR KONTRAKTU: 92.2009 DATA: 05.11.2009 NR RYSUNKU:</p>	
<p>IMIĘ I NAZWISKO PROJEKTANCI: Ryszard MES Piotr ZABOROWSKI</p>		<p>NR UPRAWNIENI LOD/0338/P/WK/05 GP.IV.7342/56/84</p>	
<p>SPRAWDZAJĄCY: Roman KALUZA</p>		<p>PODEPSI: [Signature]</p>	
<p>FAZA PROJEKT BUDOWLANY</p>		<p>OZNACZENIE FAZY PB</p>	
<p>BRANŻA ARCHITEKTURA, KONSTRUKCJA</p>		<p>OZNACZENIE BRANŻY OGÓLNE AK</p>	
<p>Tytuł rysunku ZBROJENIE ŁAWY FUNDAMENTOWEJ POZ. ŁF -1.1</p>		<p>OZNACZENIE RYSUNKU SZCZEGÓLNE</p>	
<p>SKALA 1:20</p>		<p>NR RYSUNKU AK-16</p>	
<p>DATA 2011.03</p>		<p>REWIZJA 00</p>	