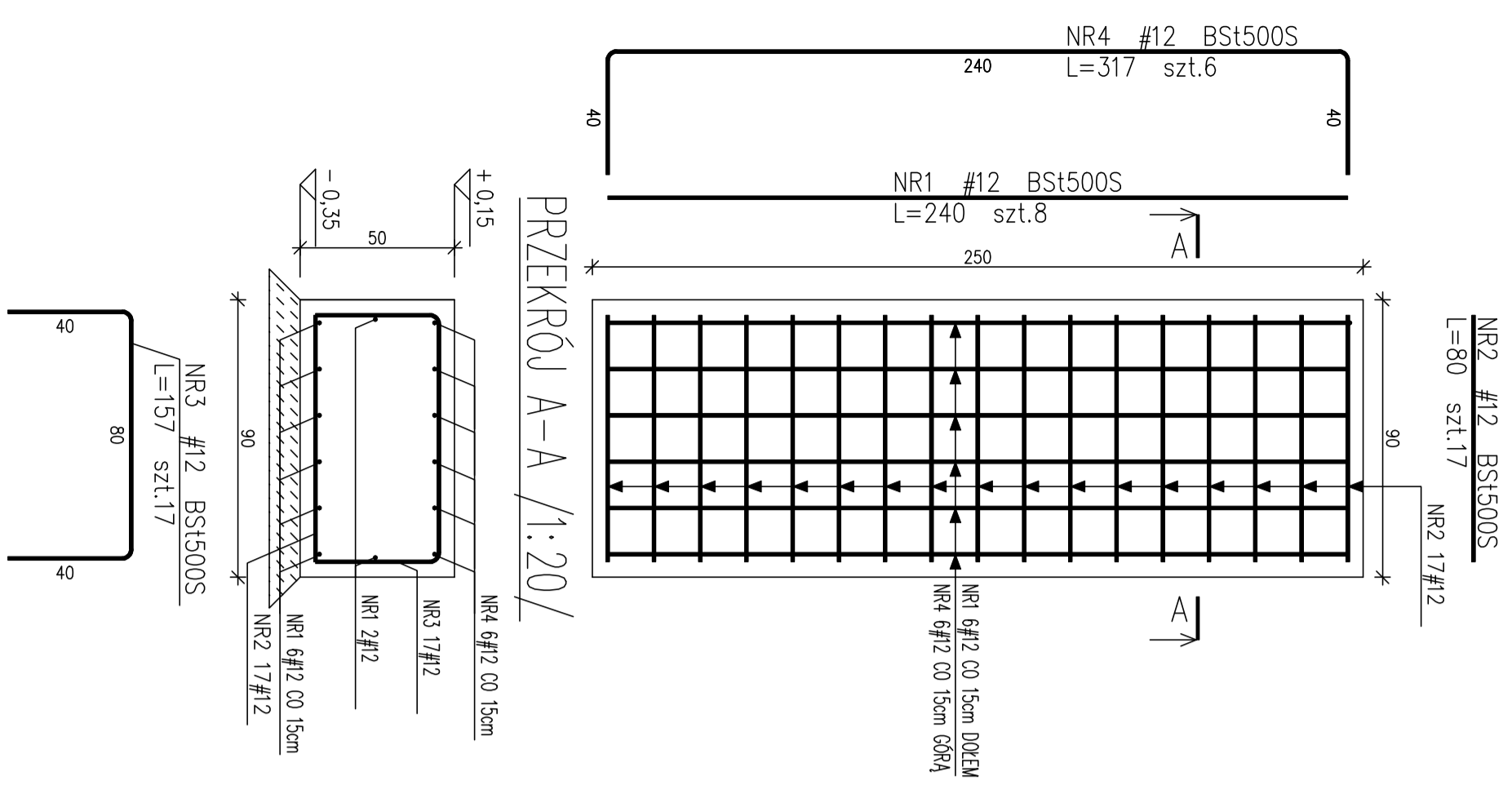
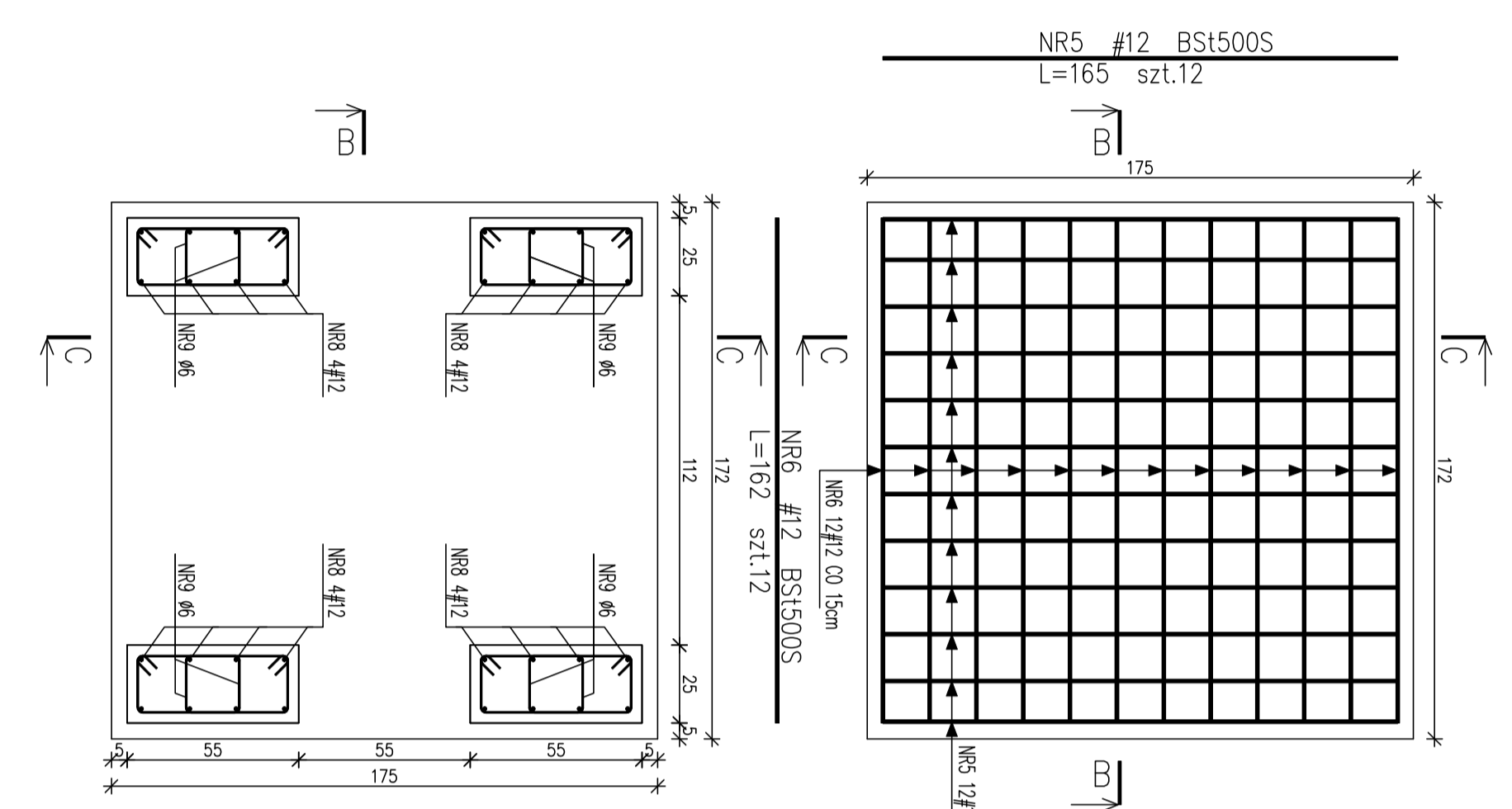


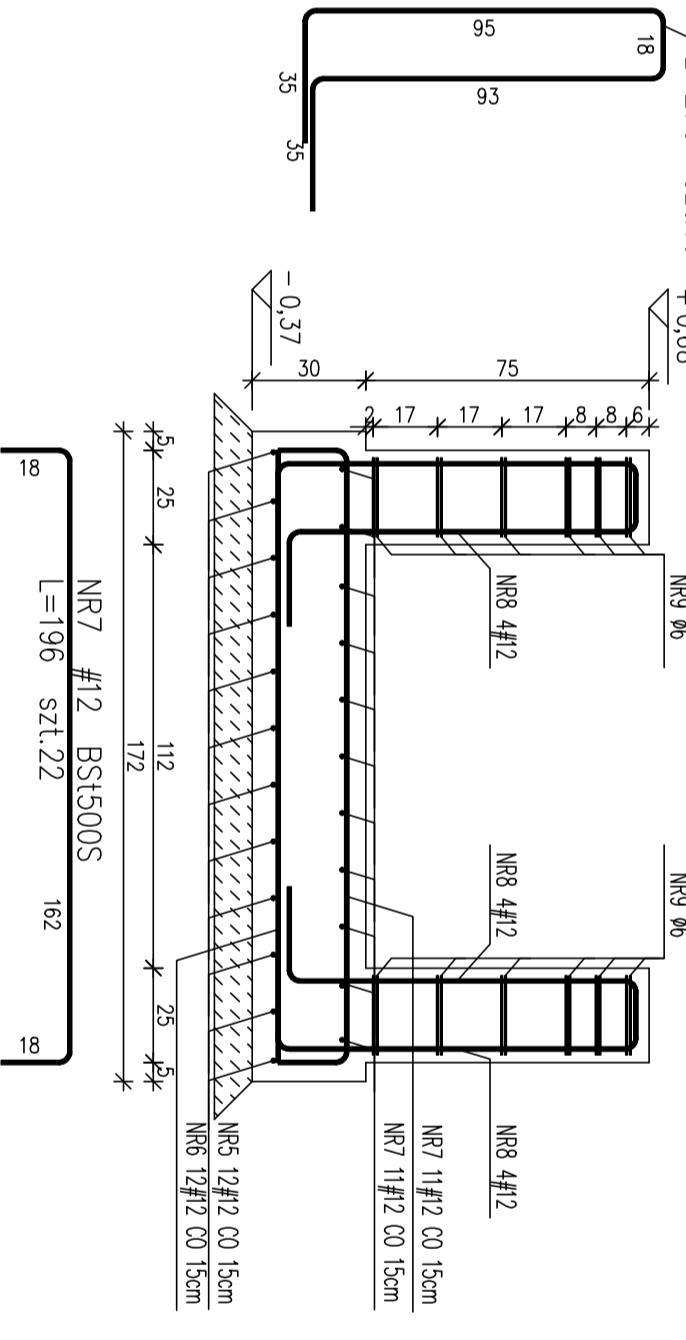
ZBROJENIE FUNDAMENTU POD  
DMUCHAWĘ /1:20/



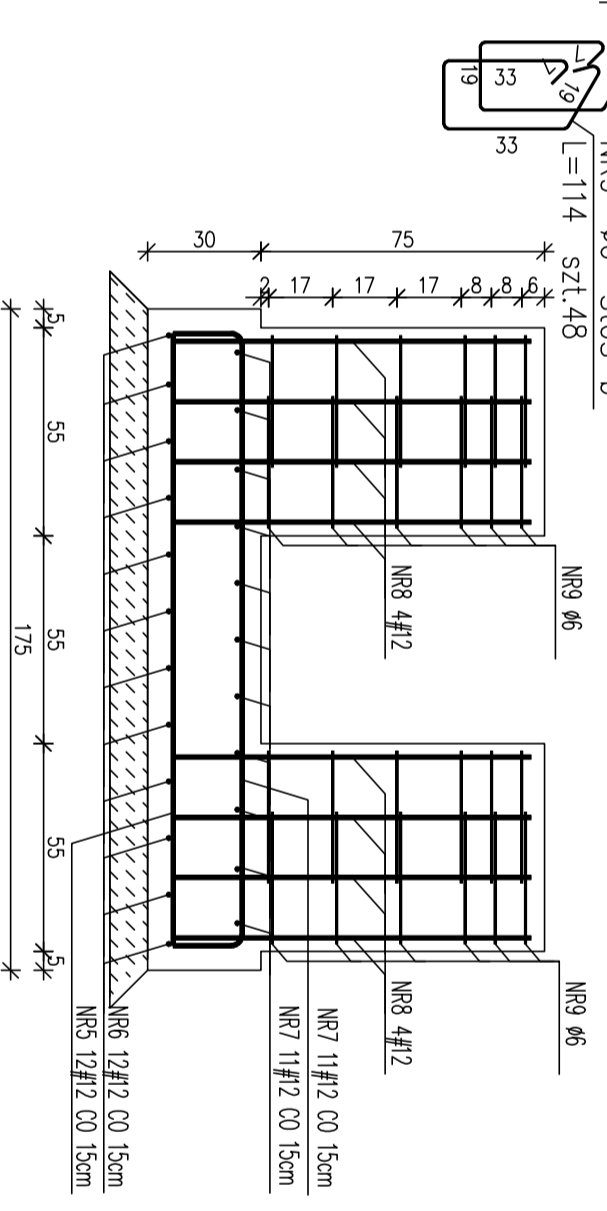
ZBROJENIE FUNDAMENTU POD  
PRASĘ /1:20/



PRZEKRÓJ B-B /1:20/



PRZEKRÓJ C-C /1:20/



ZESTAWIENIE STALI

Nr pręta	Ø	Stal	Długość pręta	nr i poz.	Ilość prętów	prętów	Długość łączna
	[mm]		[cm]		[szt]	[kg]	[m]
1	12	BSt500S	240	8	1	8	19,20
2	12	BSt500S	80	17	1	17	13,60
3	12	BSt500S	157	1	17	26,69	
4	12	BSt500S	317	6	6	19,02	
5	12	BSt500S	165	1	12	19,80	
6	12	BSt500S	162	12	1	19,44	
7	12	BSt500S	196	22	1	43,72	
8	12	BSt500S	270	16	1	43,20	
9	6	St05-b	114	48	1	54,72	
Całkowita długość prętów							204,07
Ciężar prętów dla danej średnicy							0,888
Ciężar łączny							181,2
Ciężar łączny							193,3

UWAGA!  
Wszystkie materiały budowlane muszą posiadać świadectwo dopuszczające je do użytkowania.  
Projekt konstrukcji rozprawy łącznej z projektem architektonicznym i projektami branżowymi, wszelkie wątpliwości konsultować z projektantem.

STAL ZBROJENIOWA  
AIIIIN - BSt500S # PRĘTY GŁÓWNE  
A0 - St05-b Ø STRZEMIONA

BETON C20/25 (B25)

OTULINA PRĘTÓW ZBROJENIA  
GŁÓWNEGO: 5cm  
OTULINA PRĘTÓW ZBROJENIA  
GŁÓWNEGO TRZPIENI: 3cm

INWESTOR <b>GINNA ZDUNY</b>		ADRES: 99 - 440 Zduny1C pow. Łowicki, woj. Łódzkie	
GENERALNY PROJEKTANT <b>P.P.W. "BIOPROJEKT"</b> Grzegorz Jaśki ul. Fabryczna 26 97-310 Moszczenica			
ADRES DO KORESPONDENCJI: 97-300 Piotrków Tryb. ul. Armii Krajowej 22b/9 (044) 737-09-10 bioprojekt@interia.pl bioprojekt@bioprojekt.com.pl		NR KONTRAKTU: .....	
NR UMOWY: 92/09		DATA UMOWY: 05.11.2009	
NR KONTRAKTU: 92.2009		DATA: 05.11.2009	
NR RYSUNKU: .....		NR RYSUNKU: .....	
LINIA I NAZWIŚCIE PROJEKTANTA: Ryszard MIES Piotr ZABROŃSKI		NR UPRAWNIENIE: 0239/PK/05 02/12342(05)94	
SPRACOWNIA: Roman KAUZA		LUD/BO/257/02 10/01/WE	
TYTUŁ PROJEKTU OPRACOWANIE DOKUMENTACJI PROJEKTOWO-KOSZTORYSOWEJ BUDOWY OCZYSZCZALNI ŚCIEKÓW WE WSI STRUGIENICE GMINA ZDUNY			
REW. ZAKRES RYWIA		DATA	
TYTUŁ PROJEKTU OPRACOWANIE DOKUMENTACJI PROJEKTOWO-KOSZTORYSOWEJ BUDOWY OCZYSZCZALNI ŚCIEKÓW WE WSI STRUGIENICE GMINA ZDUNY			
OZNACZENIE BRANŻY OŚRODNE <b>AK</b>		OZNACZENIE RYSUNKU SZCZEGÓLNE	
OZNACZENIE FAZY <b>PB</b>		OZNACZENIE RYSUNKU SZCZEGÓLNE <b>00</b>	
TYTUŁ RYSUNKU <b>ZBROJENIE FUNDAMENTÓW POD DMUCHAWĘ I POD PRASĘ</b>		OZNACZENIE RYSUNKU SZCZEGÓLNE <b>00</b>	
SKALA 1:20		NR RYSUNKU	
DATA 2011.03		REWIZJA	