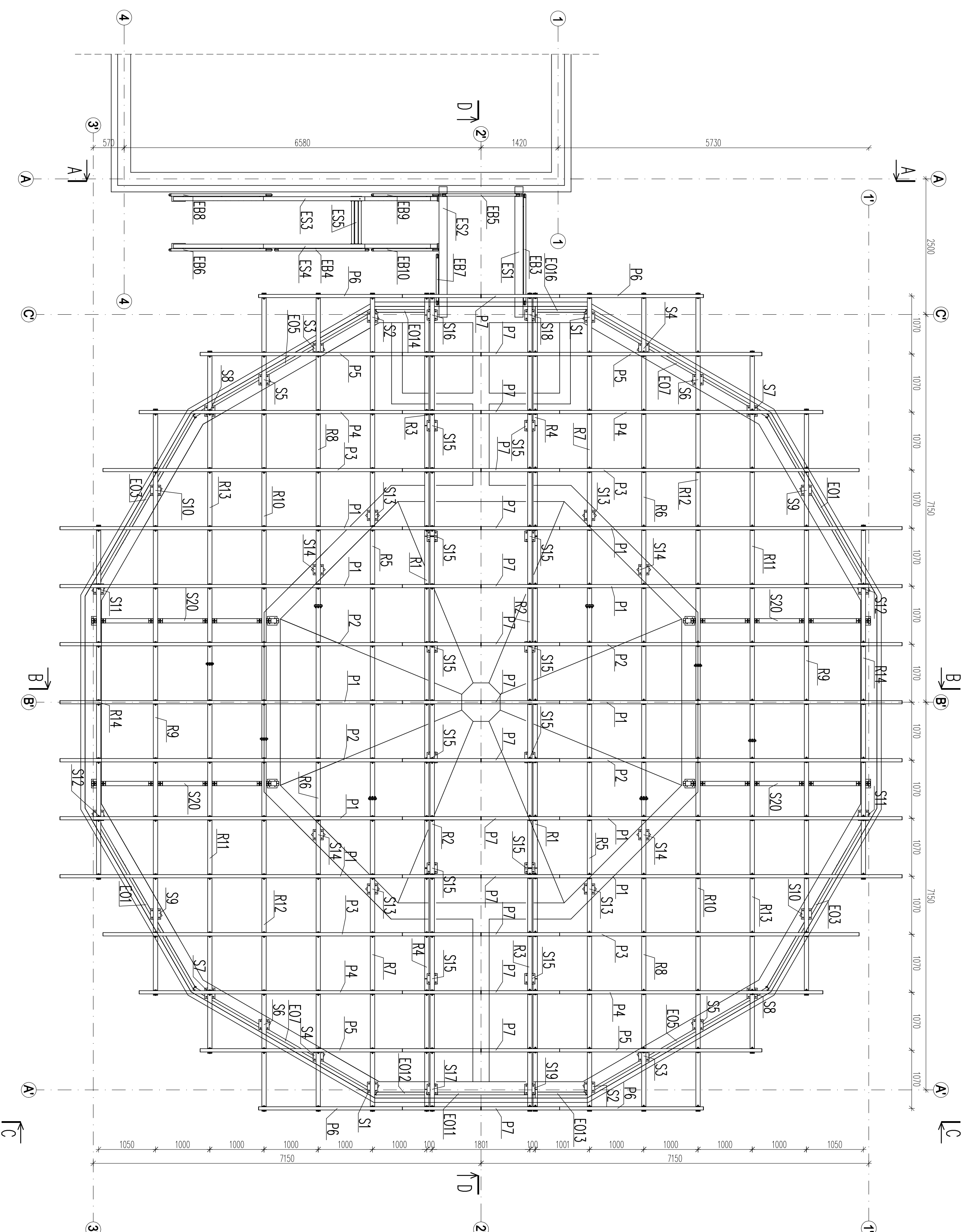


RZUT DACHU /1:50/



- UWAGI:
1. PROJEKT KONSTRUKCJI ROZPARZYWAĆ ŁĄCZNIE Z PROJEKTEM BUDOWLANYM, ARCHYTEKTONICZNYM I PROJEKTAMI BRANŻOWYMI. WSZELKIE WĄTPLIWOŚCI KONSULTOWAĆ Z PROJEKTANTEM.
 2. POD KONSTRUKCJĘ SCHODÓW, NA WARSTWIE CHŁODZEGO BETONU GR 10cm, WYKONAĆ FUNDAMENT BETONOWY O WYMIARACH 40x110cm I WYSOKOŚCI 100cm Z BETONU B25 (C20/25) STAL PROFILOWA S13S

REW. ZAKRES REWIZJI		DATA
Tytuł projektu		
PROJEKT WYKONAWCZY KONSTRUKCJI STALOWEJ ZADASZENIA ZBIORNIKA, SITOPIASKOWNIKA ORAZ POMOSTÓW		
INWESTOR		ADRES:
GMINA ZDUNY		99 - 440 Zduny/C pow. Łowicki, woj. Łódzkie
GENERALNY PROJEKTANT		
P.P.W. "BIOPROJEKT"		
ADRES DO KORESPONDENCJI: 97-300 Piotrków Tryb. ul. Armii Krajowej 22b/9 044) 737-09-10 bioprojekt@interia.pl bioprojekt@bioprojekt.com.pl		
ZENOSINA PROJEKTOWA Grzegorz Jascki ul. Fabryczna 26 97-310 Moszczenica		
IMIĘ I NAZWISKO PROJEKTANTA:	RYSOWAŁ:	PROJEKTOWAŁ:
Grzegorz Jascki	Ryszard KES	LUD.03/09/10WK/05
SPRACOWZALNIA:	REDAKTOR:	PROJEKTOWAŁ:
Rennen KALUZA	LUD.00/25/1/02	10/01/01/ML
TYTUŁ		
PROJEKT WYKONAWCZY KONSTRUKCJA STALOWA		
BRANŻA		ODPOWIEDZIALNY INŻYNIER
KONSTRUKCJA STALOWA		PW KS
Tytuł rysunku		
RZUT DACHU		
SKALA		NR RYSUNKU
1:50		KS-03
DATA		REWIZJA
2011.09		00