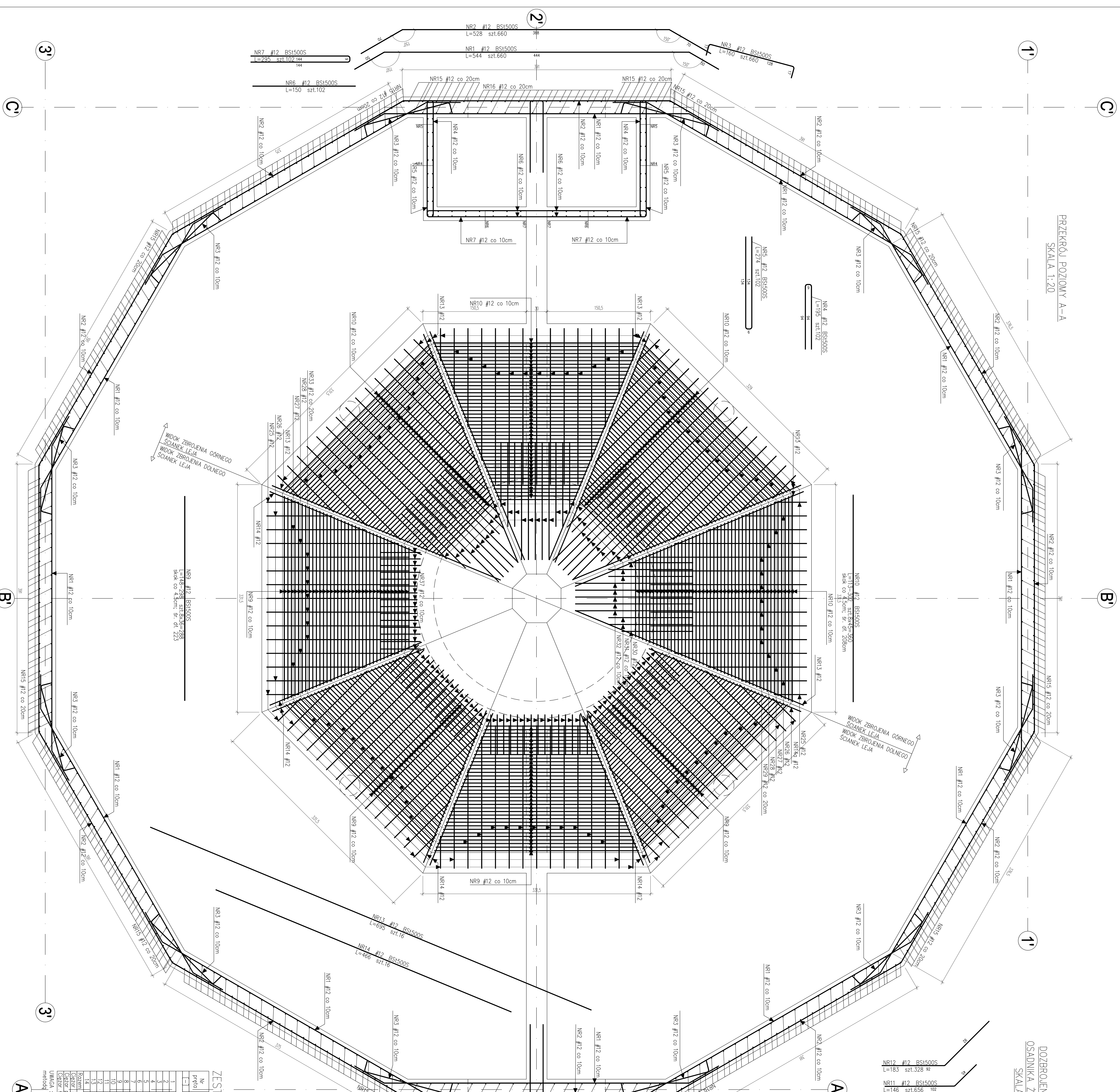
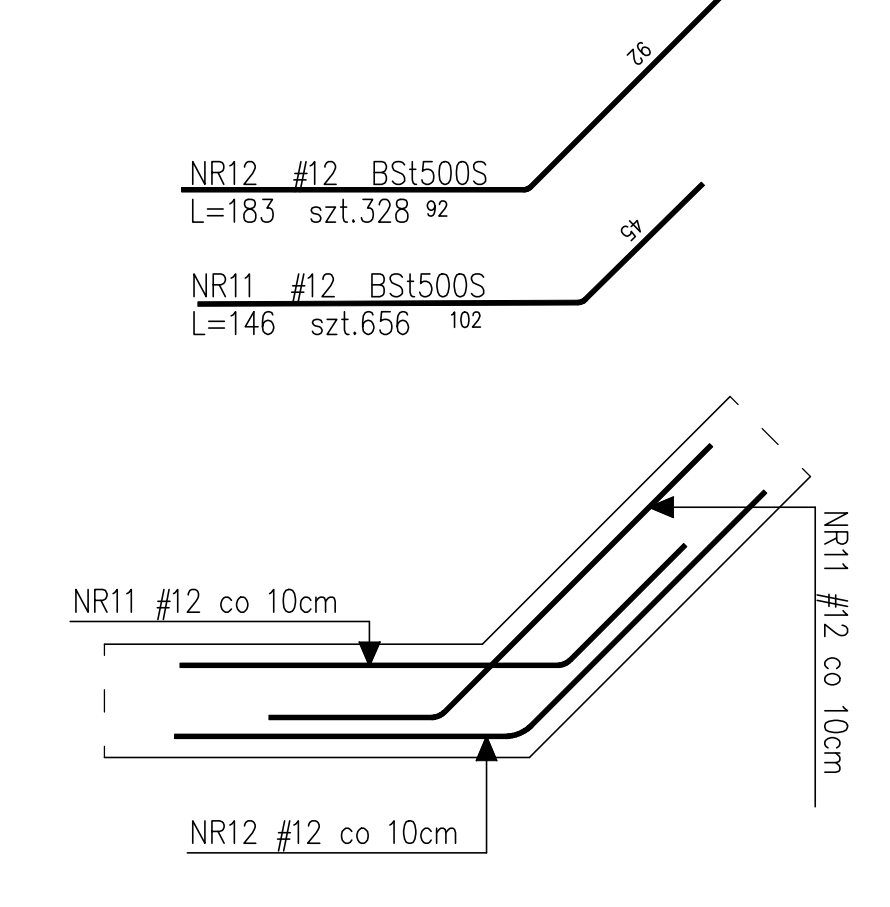


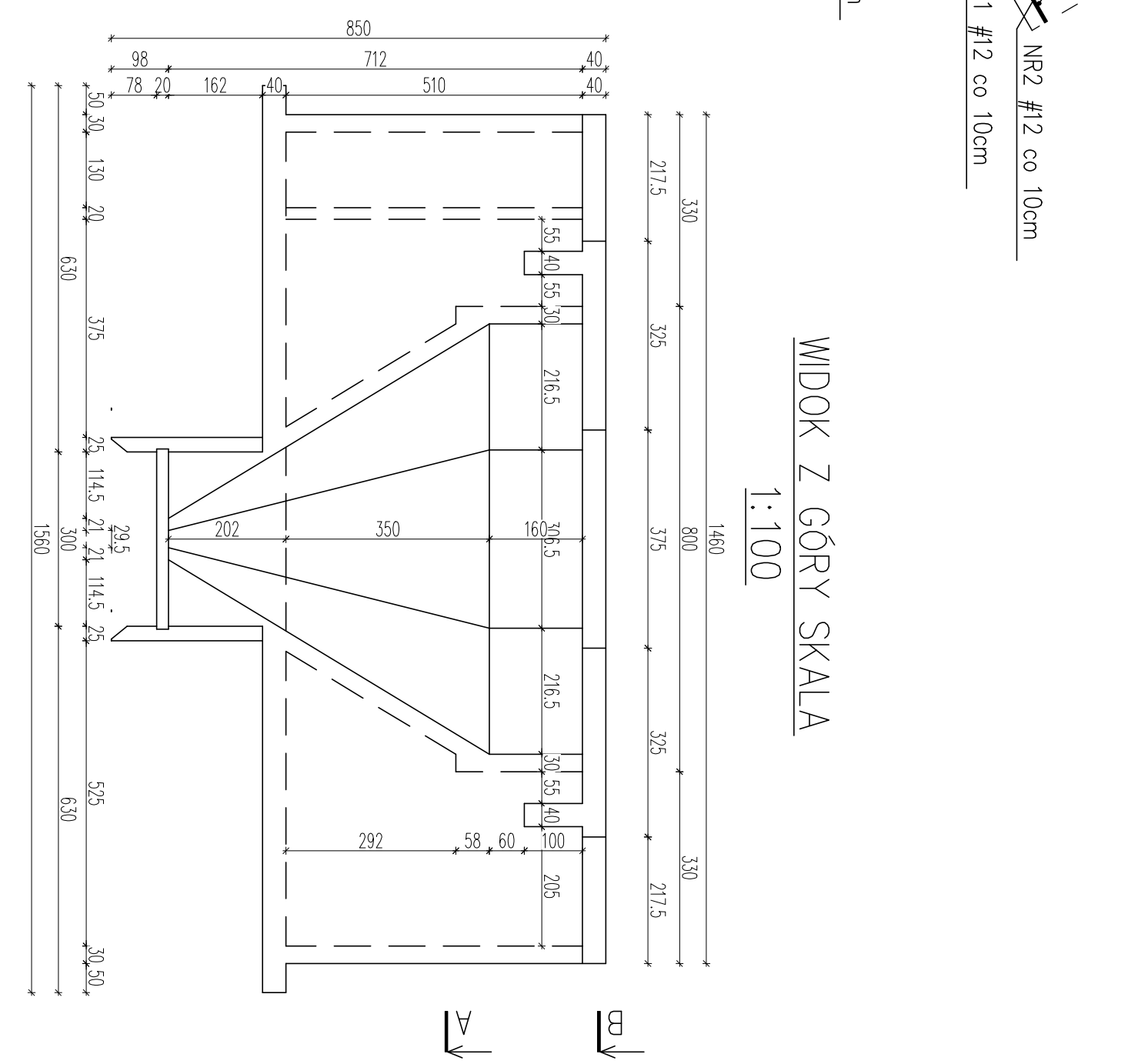
PRZEKROJ POZIOMY A-A  
SKALA 1:20



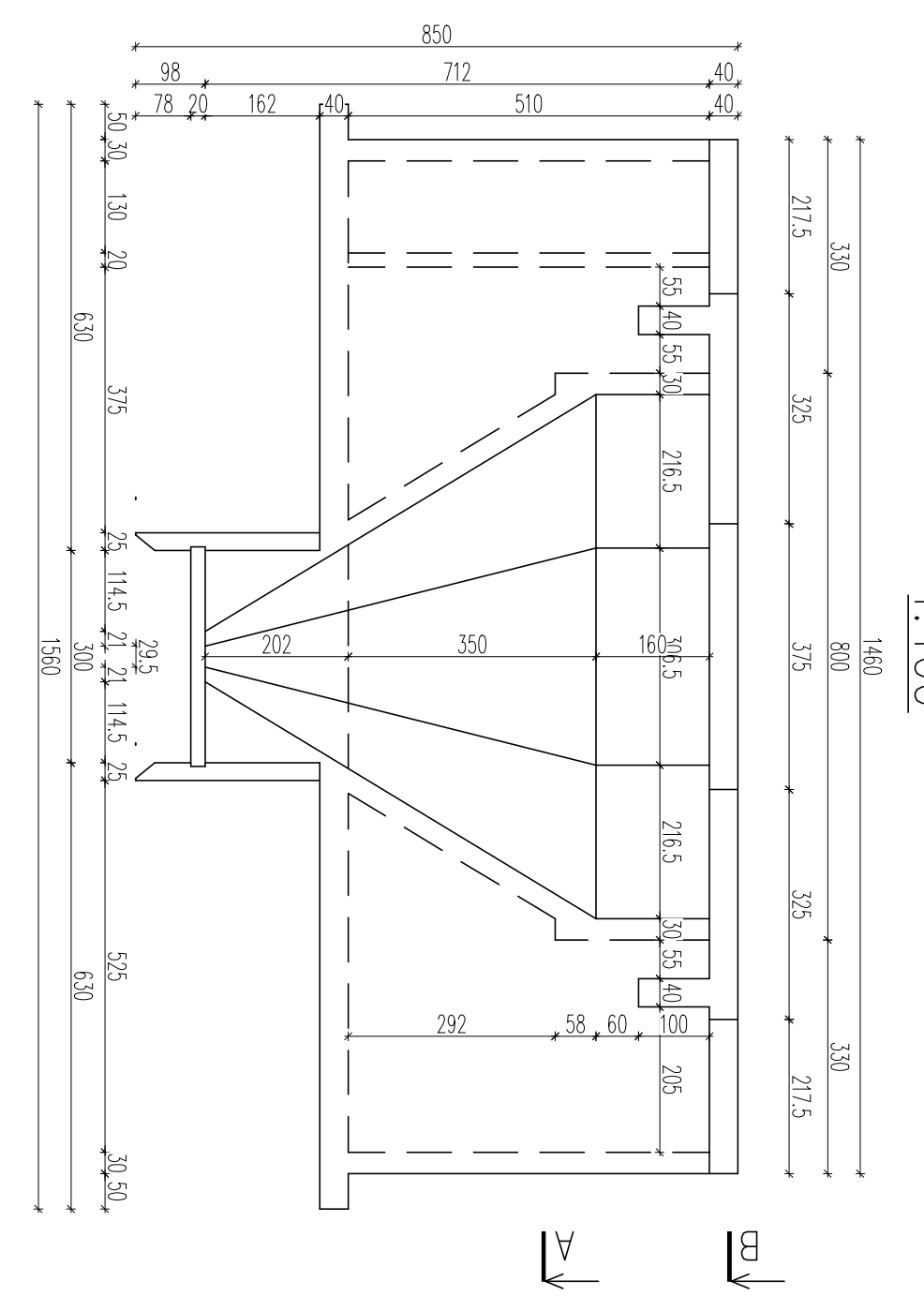
DOZBROJENIE NAROŻA  
OSADNIKA ŻELBETOWEGO  
SKALA 1:20



FRAGMENT PRZEKROJU POZIOMEGO B-B



WIDOK Z GÓRY SKALA 1:100



BETON C30/37 (B37) W8 F125  
STAL #A-IIIN (BS1500S)  
STAL #A-0 (S10S)

ZESTAWIENIE STALI

Nr	Ø	Sid	Długość pręta	Ilość prętów	Długość pręta	Objętość	Dł. bezbrożna
pręt	(mm)	(mm)	(cm)	(szt)	(cm)	(m <sup>3</sup> )	(m)
1	12	BS1500S	544	660	1	660	3489,60
2	12	BS1500S	528	660	1	660	3489,60
3	12	BS1500S	180	660	1	660	1056,00
4	12	BS1500S	192	102	1	102	198,90
5	12	BS1500S	150	102	1	102	153,00
6	12	BS1500S	295	102	1	102	300,90
7	12	BS1500S	272	288	1	288	647,94
8	12	BS1500S	208	360	1	360	748,80
9	12	BS1500S	146	656	1	656	357,76
10	12	BS1500S	208	656	1	656	1107,00
11	12	BS1500S	656	16	16	16	1107,00
12	12	BS1500S	486	16	16	16	74,56
Razem długość prętów						1267,94	17208,60
Ciężar prętów dla danej sekcji						1431	10841,2

OPRACOWANIE DOKUMENTACJI PROJEKTOWO-KONSTRUKCYJNEJ BUDOWY OCZYSZCZALNI ŚCIEKÓW WE WSI STRÓBIEŃCIE SIŁKA DZUNY

**GMINA ZDUNY**  
90-448 Zdzuny  
ul. Wolności 14, Łódź

**P.P.W. "BIOPROJEKT"**  
ul. Armii Krajowej 79b  
51-630 Łódź  
97-310 Koszęcin

**PROJEKT BUDOWLANY**  
ARCHITECTURA, KONSTRUKCJA

**PRZEKROJE POZIOME PRZEZ ZBIORNIK**

1:20/1:100  
AK-29  
00

- UWAGI
1. WSZYSTKIE RYSUNKI ROZPATRYWAĆ ŁĄCZNIE.
  2. WSKAZY STALI SĄ KONTYNUACJĄ Z POPRZEDNIICH RYSUNKÓW.
  3. MINIMALNE OTULENIE PRĘTÓW WNIOSI 5cm
- UWAGA!  
Wszystkie materiały budowlane muszą posiadać świadectwo dopuszczające je do użytkowania.  
Projekt konstrukcji rozpatrywać łącznie z projektem architektonicznym i projektami branżowymi, wszelkie wątpliwości konsultować z projektantem.