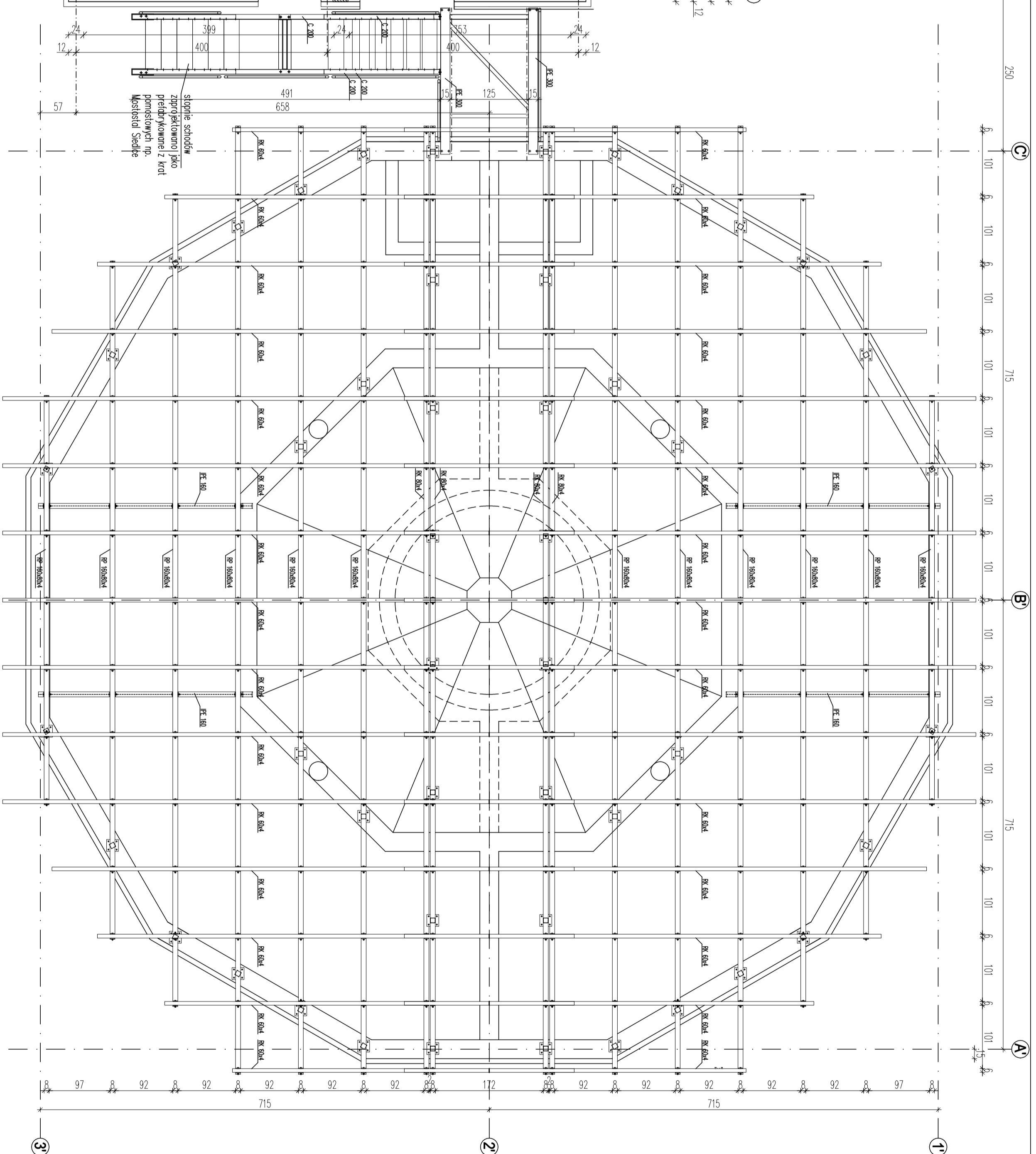
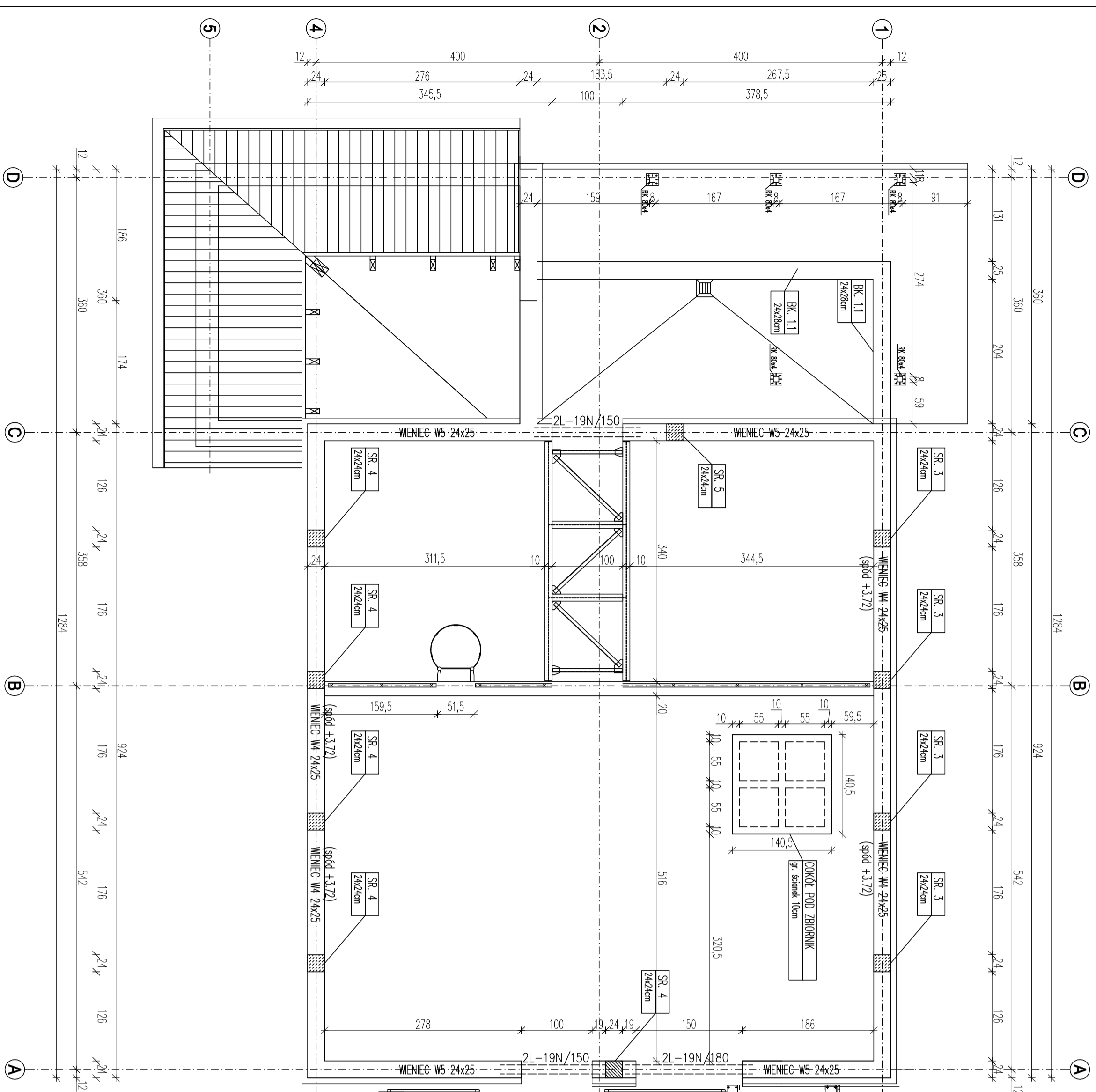


ELEMENTY KONSTRUKCYJNE PIĘTRA /1:50/



±0,00 = 90,00 m n.p.m.

- NAZEWNICZNO I NUMERACJA POZYCJI ELEMENTÓW KONSTRUKCYJNYCH:
- POZ. XX YZ
 XX - RODZAJ ELEMENTU:
 SR - SŁUPY, RÓŻNIE
 PR - PODCZĄGI, NADPRZĄ
 PS - PŁYTA STROPOWA
 W - WIENIEC ŻELBETOWY
 Y - NUMER KONDYGNACJI
 Z - NUMER ELEMENTU

UWAGI:
 1. KONSTRUKCJA STALOWA POMOSTU ORAZ
 ZADASZENIA WÓJ PROJEKTU TECHNOLOGII

Wszystkie materiały budowlane i elementy wyposażenia muszą posiadać świadectwo dopuszczające je do użytkowania. Projekt konstrukcji rozpatrywać łącznie z projektem architektonicznym i projektami branżowymi, wszelkie wątpliwości konsultować z projektantem.

ZESTAWIENIE BIELEK NADPROŻOWYCH
 L-19N/150 sz/4
 L-19N/180 sz/2

MATERIAŁY:
 STAL KONSTRUKCYJNA: AIIIW (B55005)
 A0 (S105)

STAL PROFLOWA: S235JR (S135)

BETON:
 C30/37 (B37) W8 F125 - REAKTOR BIOLOGICZNY
 C20/25 (B25) - BUDYNEK TECHNICZNY

REK.	ZAKRES ROBÓT	DATA
.....

Tytuł projektu: **OPRACOWANIE DOKUMENTACJI PROJEKTOWO-KOSZTORYSOWEJ BUDOWY OCZYSZCZALNI ŚCIEKÓW WE WSI STRUGIENICE GMINA ZDUJNY**

GMINA ZDUJNY
 adres: 99-440 Zdujny 1C pow. Łowicki, woj. Łódzkie

P.P.W. "BIOPROJEKT"
 adres do korespondencji: 97-300 Piotrków Tryb., ul. Armii Krajowej 22b/9 (044) 737-09-10 bioprojekt@interia.pl bioprojekt@bioprojekt.com.pl

P.P.W. "BIOPROJEKT"
 Grzegorz Jasłsi
 ul. Fabryczna 26
 97-310 Moszczenica

WIEC TYTUŁOWY	PROJEKTANT	INŻYNIER
Grzegorz Jasłsi	Grzegorz Jasłsi	Grzegorz Jasłsi
ul. Fabryczna 26	ul. Fabryczna 26	ul. Fabryczna 26
97-310 Moszczenica	97-310 Moszczenica	97-310 Moszczenica

SPRACOWUJĄCY	REDAKTOR	INŻYNIER
Rafał Zaborowski	Rafał Zaborowski	Rafał Zaborowski
ul. Piłsudskiego 10	ul. Piłsudskiego 10	ul. Piłsudskiego 10
10-100 Włocławek	10-100 Włocławek	10-100 Włocławek

FAZA: **PROJEKT BUDOWLANY**

BRANŻA: **ARCHITEKTURA, KONSTRUKCJA**

Tytuł rysunku: **ELEMENTY KONSTRUKCYJNE PIĘTRA**

SKALA: 1:50
 DATA: 2011.03

AK-14

00