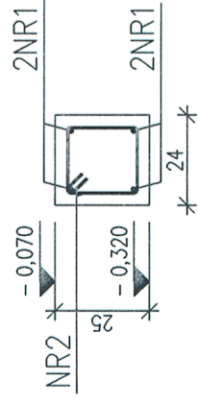


POZ. W 1

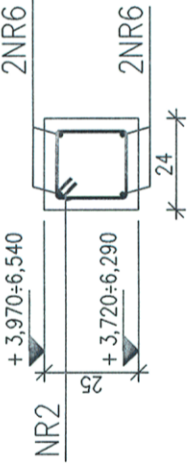
szt.1



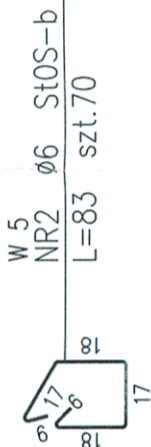
ŁĄCZNA DŁUGOŚĆ WIĘŃCA W 1 L=6500cm
 ŁĄCZNA DŁUGOŚĆ PRĘTÓW NR 1 L=28500cm
 PRĘTY ŁĄCZYĆ NA ZAKŁAD MIN 60cm



W 1
 NR1 #12 BSt500S
 L=28500 szt.1



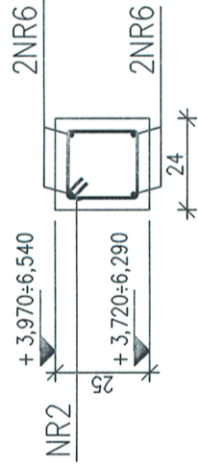
ŁĄCZNA DŁUGOŚĆ WIĘŃCA W 5 L=2000cm
 ŁĄCZNA DŁUGOŚĆ PRĘTÓW NR 6 L=9000cm
 PRĘTY ŁĄCZYĆ NA ZAKŁAD MIN 60cm



W 5
 NR6 #12 BSt500S
 L=9000 szt.1

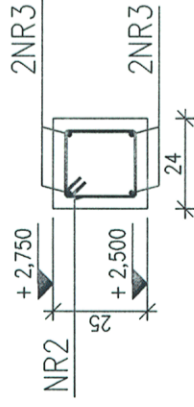
POZ. W 5

szt.1

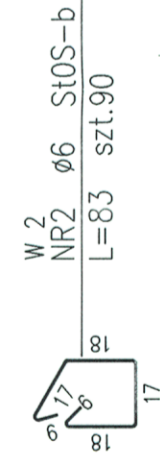


POZ. W 2

szt.1



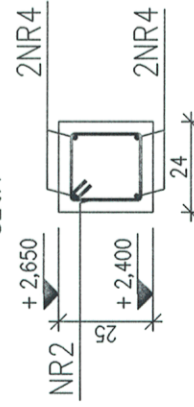
ŁĄCZNA DŁUGOŚĆ WIĘŃCA W 2 L=2600cm
 ŁĄCZNA DŁUGOŚĆ PRĘTÓW NR 3 L=12000cm
 PRĘTY ŁĄCZYĆ NA ZAKŁAD MIN 60cm



W 2
 NR1 #12 BSt500S
 L=12000 szt.1

POZ. W 3

szt.1



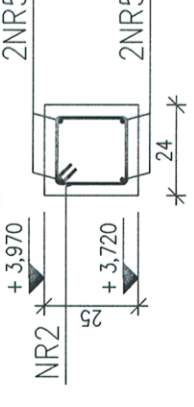
ŁĄCZNA DŁUGOŚĆ WIĘŃCA W 3 L=3000cm
 ŁĄCZNA DŁUGOŚĆ PRĘTÓW NR 4 L=13500cm
 PRĘTY ŁĄCZYĆ NA ZAKŁAD MIN 60cm



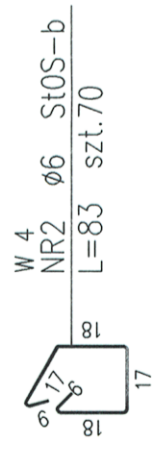
W 3
 NR4 #12 BSt500S
 L=13500 szt.1

POZ. W 4

szt.1



ŁĄCZNA DŁUGOŚĆ WIĘŃCA W 4 L=2000cm
 ŁĄCZNA DŁUGOŚĆ PRĘTÓW NR 5 L=9000cm
 PRĘTY ŁĄCZYĆ NA ZAKŁAD MIN 60cm



W 4
 NR1 #12 BSt500S
 L=9000 szt.1

ZESTAWIENIE STALI

Nr pręta	Ø	Stal	Długość pręta [cm]	Ilość prętów na 1 poz. [szt]	Ilość pozycji łącznie [szt]	Długość łączna	
						BSt500S [m]	St0S-b [m]
W 1	12	BSt500S	28500	1	1	285,00	
2	6	St0S-b	83	220	1	220	182,60
W 2	12	BSt500S	12000	1	1	120,00	
2	6	St0S-b	83	90	1	90	74,70
W 3	6	St0S-b	83	70	1	70	58,10
2	6	St0S-b	83	100	1	100	83,00
4	12	BSt500S	13500	1	1	135,00	
W 4	12	BSt500S	9000	1	1	90,00	58,10
2	6	St0S-b	83	70	1	70	58,10
2	6	St0S-b	83	70	1	70	58,10
6	12	BSt500S	9000	1	1	90,00	58,10
Razem długość prętów						mb	720,00
Ciężar jednostkowy						[kg/mb]	0,222
Ciężar prętów dla danej średnicy						kg	639,4
Ciężar łącznie						kg	101,3
							740,7

UWAGA : Sumaryczna długość prętów jest długością rzeczywistą w osi pręta metodą B wg PN-EN ISO 3766:2006.

UWAGA:

- PROJEKT KONSTRUKCJI ROZPATRYWAĆ ŁĄCZNIE Z PROJEKTEM ARCHITEKTONICZNYM I PROJEKTAMI BRANŻOWYMI, WSZELKIE WĄTPLIWOŚCI KONSULTOWAĆ Z PROJEKTANTEM.
- WSZYSTKIE MATERIAŁY BUDOWLANE I ELEMENTY WYPOSAŻENIA MUSZĄ POSIADAĆ ŚWIADECTWA DOPUSZCZAJĄCE JE DO UŻYTKOWANIA.
- ZBROJENIE PODŁUŻNE WIĘNCÓW ŁĄCZYĆ NA ZAKŁAD MIN. 60cm.
- W WIĘNCACH I NADPROŻACH, NA KTÓRYCH BĘDĄ OPIERANE MURŁATY ZATOPIC GWINTOWANE KOTWY Ø12 W ROZSTAWACH CO OKOŁO 1m.

BETON C20/25 (B25)

OTULINA PRĘTÓW ZBROJENIA GŁÓWNEGO: 3cm

STAL ZBROJENIOWA

AIIIIN - BSt500S # PRĘTY GŁÓWNE

A0 - St0S-b Ø STRZEMIIONA

STAROSTWO POWIATOWE W ŁOWICZU
 WYDZIAŁ ARCHITEKTONICZNO-BUDOWLANY
 99-400 Łowicz, ul. Stanisławskiego 30a
 tel./fax 46 887 56 78, 46 840 01 31
 e-mail: ab@powiatlowicki.pl

REW. ZAKRES REWIZJA DATA

TYTUŁ PROJEKTU

OPRACOWANIE DOKUMENTACJI PROJEKTOWO -
 KOSZTORYSOWEJ BUDOWY OCZYSZCZALNI ŚCIEKÓW WE WSI
 STRUGIENICE GMINA ZDUNY

III

INWESTOR

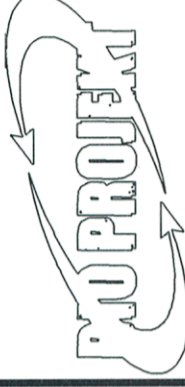
**GMINA
 ZDUNY**

ADRES:

99 - 440 Zduny1C
 pow. Łowicki, woj. Łódzkie

GENERALNY PROJEKTANT

P.P.W. "BIOPROJEKT"



Grzegorz Jaśki
 ul. Fabryczna 26
 97-310 Moszczenica

97-300 Piotrków Tryb.
 ul. Armii Krajowej 22b/9
 (044) 737-09-10
 bioprojekt@interia.pl
 bioprojekt@bioprojekt.com.pl

NR KONTRAKTU:
 NR UMOWY: 92/09
 DATA UMOWY: 05.11.2009
 NR KONTRAKTU: 92.2009
 DATA: 05.11.2009
 NR RYSUNKU: -----

JEDNOSTKA PROJEKTOWA

P.P.W. "BIOPROJEKT"

Grzegorz Jaśki
 ul. Fabryczna 26
 97-310 Moszczenica

IMIE I NAZWISKO

Ryszard MES

NR UPRAWNIENIÓW
 LOD/0338/PWOK/05

PROJEKTANCI:
 Piotr ZABOROWSKI

ROBOPS:

SPRAWDZAJĄCY:

Roman KALUZA

LOD/060/2571/02 101/01/WE

FAZA

PROJEKT BUDOWLANY

OZNACZENIE FAZY

PB

BRANŻA

ARCHITEKTURA, KONSTRUKCJA

OZNACZENIE BRANŻY
 OGÓLNE

AK

TYTUŁ RYSUNKU

ZBROJENIE WIĘNCY ŻELBETOWYCH

OZNACZENIE RYSUNKU
 SZCZEGÓLNE

00

SKALA

1:20

DATA

2011.03

NR RYSUNKU

AK-25

REWIZJA

00