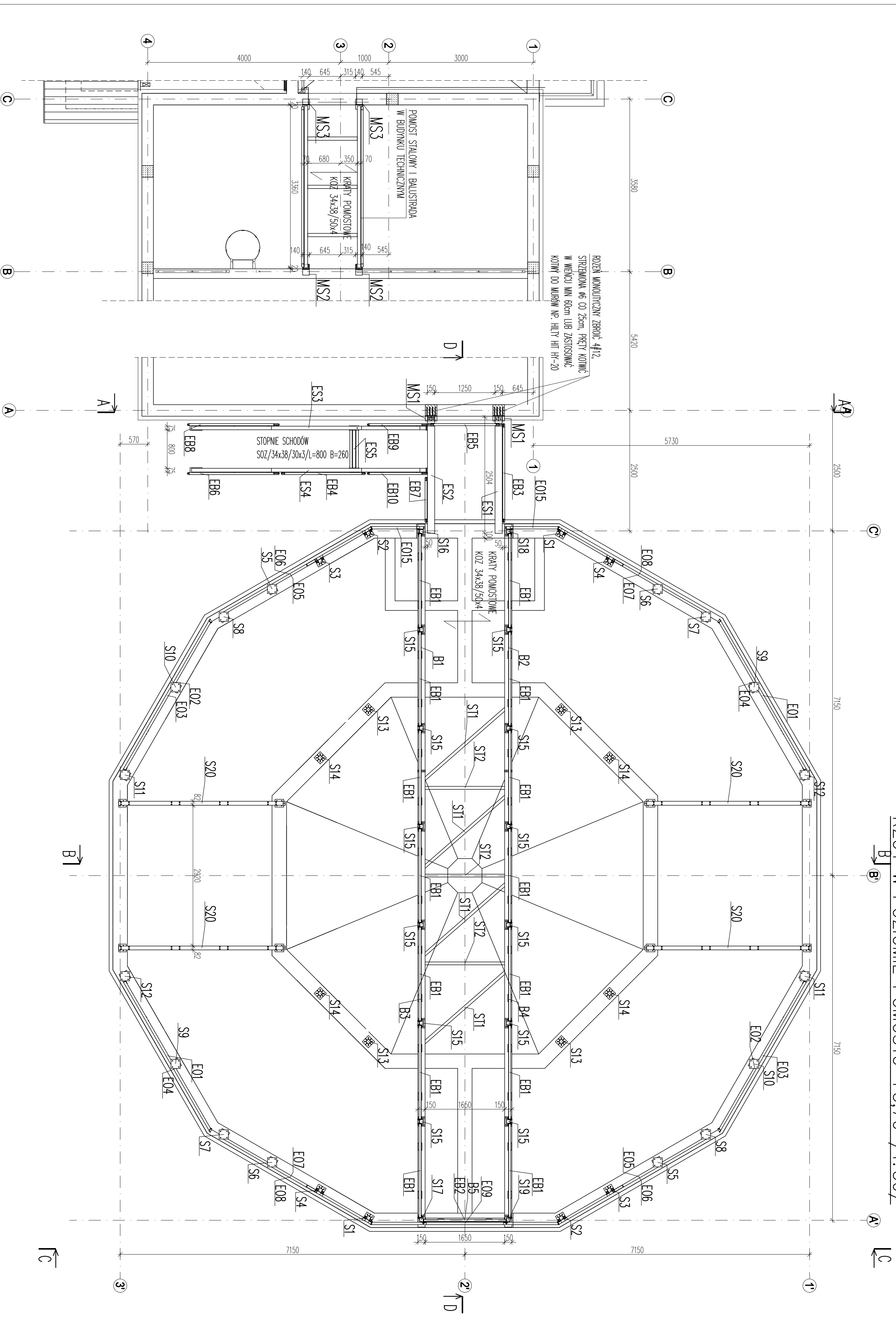


RZUT W POZIOMIE POMOSTU +3,70 /1:50/



- UWAGI:
1. PROJEKT KONSTRUKCJI ROZPARTWIKŁ ŁĄCZNIŁ Z PROJEKTEM BUDOWLANYM, ARCHYTEKTONICZNYM I PROJEKTAMI BRANŻOWYM. WSZELKIE WĄTPLIWOŚCI KONSULTOWAĆ Z PROJEKTANTEM.
 2. POD KONSTRUKCJĄ SCHODÓW, NA WARSTWIE CHUDEGO BETONU GR 10cm, WYKONAĆ FUNDAMENT BETONOWY O WYMIARACH 40x110cm I WYSOKOŚCI 100cm Z BETONU B25 (C20/25)

STAL PROFILOWA S135

INWESTOR GMINA ZDUJNY		ADRES 99 - 440 Zduny1C pow. Łowicki, woj. Łódzkie	
TYTUŁ PROJEKTU PROJEKT WYKONAWCZY KONSTRUKCJI STALOWEJ ZADASZENIA ZBIORNIKA, STOPNISKOWNIKA ORAZ POMOSTÓW			
KONSTRUKTOR P.P.W. "BIOPROJEKT"		ADRES DO KONSULENTOW 97-300 Piotrków Tryb., ul. Armii Krajowej 22B/9 (044) 737-09-10 bioprojekt@interia.pl bioprojekt@bioprojekt.com.pl	
PROJEKTANT Grzegorz Jasłki ul. Fabryczna 26 97-310 Mszczonow		INŻYNIER Grzegorz Jasłki ul. Fabryczna 26 97-310 Mszczonow	
INŻYNIER Ryszard Męś		INŻYNIER Łukasz Piniowski	
PROJEKTANT Roman Kozłowski		PROJEKTANT Łukasz Piniowski	
FAZA PROJEKT WYKONAWCZY		OZNACZENIE FAZY PW	
BRANŻA KONSTRUKCJA STALOWA		OZNACZENIE BRANŻY KS	
TYTUŁ PROJEKTU RZUT W POZIOMIE POMOSTU +3,70		OZNACZENIE PROJEKTU KS-02	
SKALA 1:50	NR PROJEKTU KS-02	REZERWA 00	
DATA 2011.09			