

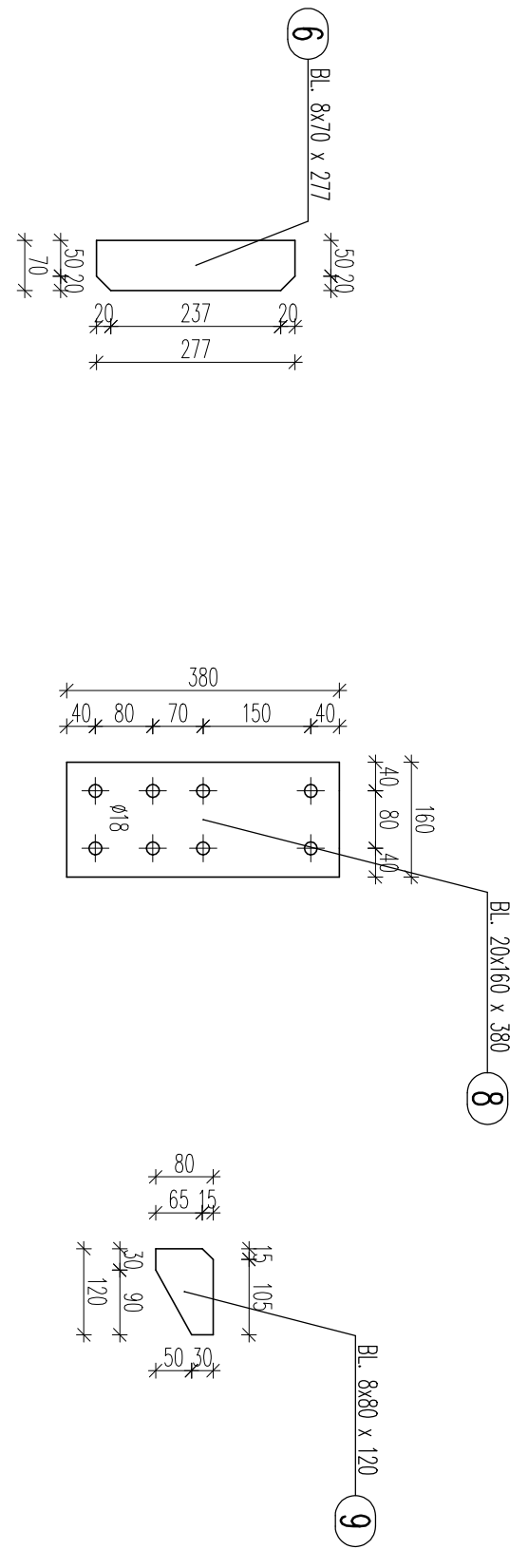
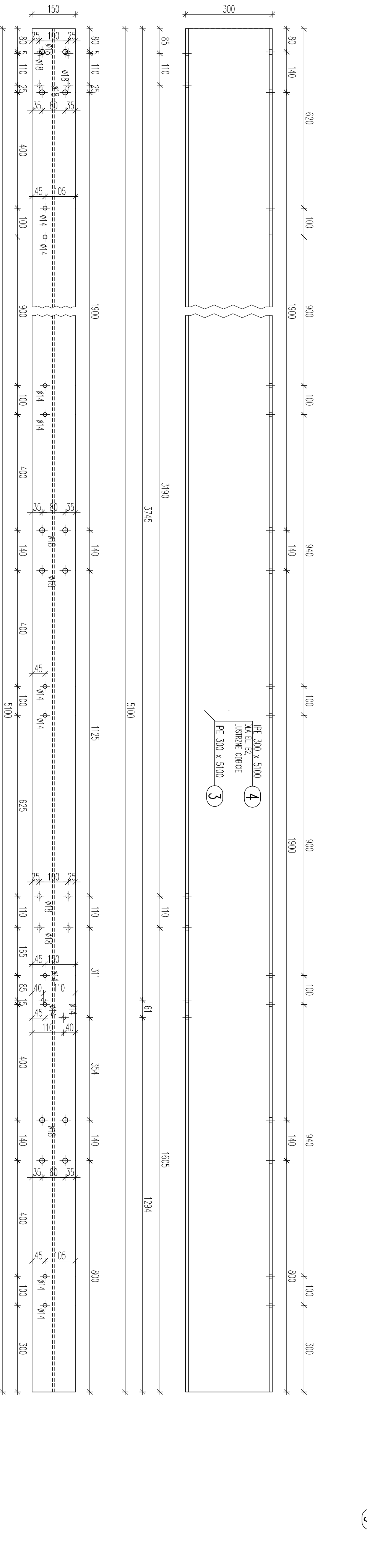
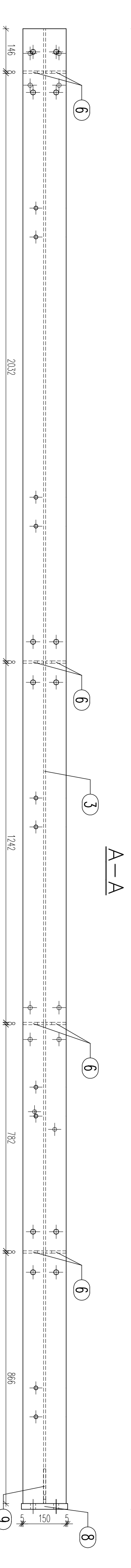
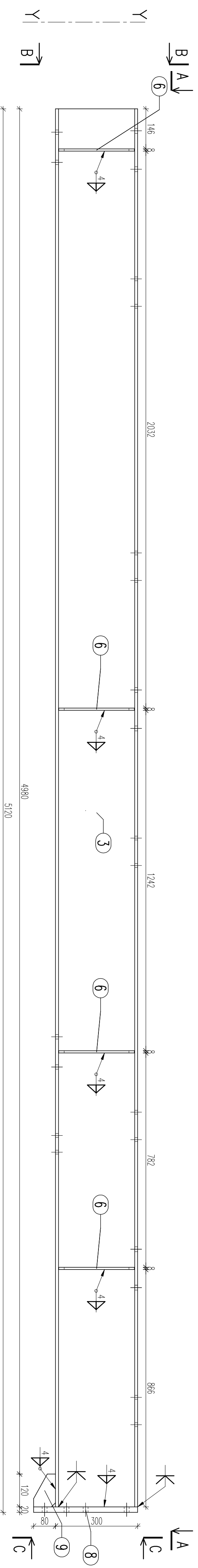
ELEMENT B1 S1:10

(1 SZT.)

ELEMENT B2 S1:10

(1 SZT.)

UWAGA: ELEMENT B2 WYKONAĆ JAKO LUSTERZANE
ODBICIE WZGLĘDEM OSI Y-Y



- UWAGI:
1. PROJEKT KONSTRUKCJI ROZPATRYWAĆ ŁĄCZNIE Z PROJEKTEM BUDOWLANYM, ARCHITEKTONICZNYM I PROJEKTAMI BRANŻOWYM. WSZELKIE WĄTPLIWOŚCI KONSULTOWAĆ Z PROJEKTANTEM.
 2. ELEMENTY SPAWAĆ NA CAŁEJ DŁUGOŚCI ZŁĄCZA

STAŁ PROFILOWA ST3S
WYKAZ STAŁI NR 2

Tytuł Projektu		Zakres Rezerwy		Data	
Projekt Wykonawczy Konstrukcji Stalowej Zadaszenia Zbiornika, Stoplaskownicy oraz Pomostów					
Adres					
99 - 440 Zduny1C pow. Łowicki, woj. Łódzkie					
Generalny Projektant					
Adres do korespondencji					
P.P.W. "BIOPROJEKT"					
97-300 Piotrków Tryb. ul. Armii Krajowej 22b/9 (044) 737-09-10 bioprojekt@bioprojekt.com.pl					
Zespoły Projektowa					
P.P.W. "BIOPROJEKT"					
Grzegorz Jaski ul. Fabryczna 26 97-310 Moszczenica					
Nr. dokumentu: 92-2009					
Nr. umowy: 92/09					
Data: 05.11.2009					
Nr. rysunku: 02.11.2009					
Imię i nazwisko: Przemek Mes					
Pełna nazwa: L00/038/PMKV/05					
Sprawdził: Roman Kałuża					
L00/80/251/02 101/01/WE					
Faza: Projekt Wykonawczy					
Oznaczenie rysunku: PW					
Nazwa: Projekt Wykonawczy					
Oznaczenie rysunku: KS					
Nazwa: Konstrukcja Stalowa					
Oznaczenie rysunku: BELKI B1, B2					
Skala: 1:10		Nr. rysunku		Rysunek	
Data: 2011.09		KS-11		00	