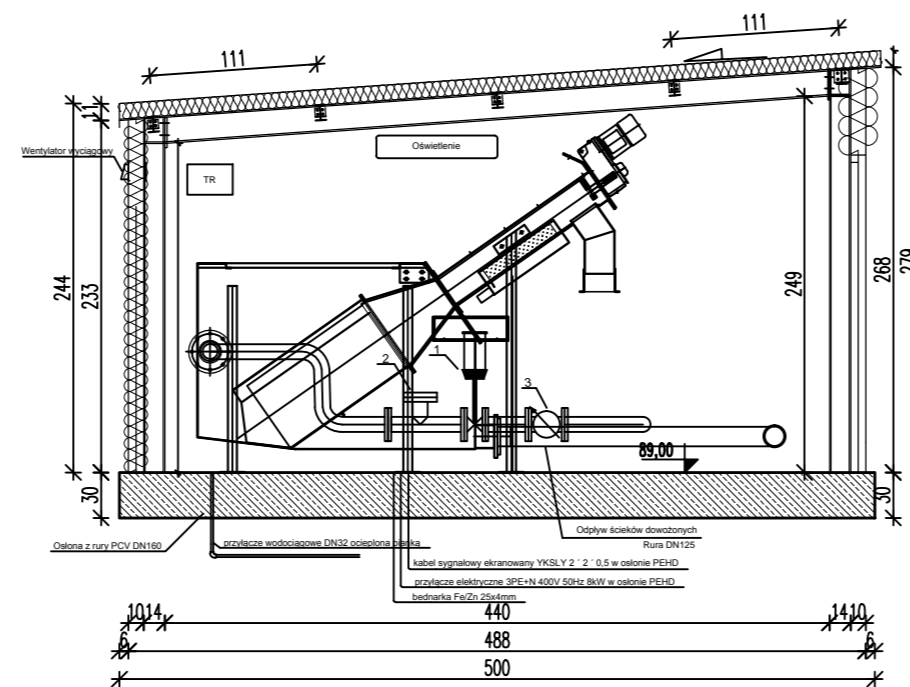


OZNACZENIA:

- 1 - zasuwa pneumatyczna DN100
- 2 - naczynie pomiarowe
- 3 - przepływomierz elektromagnetyczny DN80
- 4 - jednostka identyfikująco sterująca z drukarką
- 5 - elektrozawory woda, powietrze



REW.	ZAKRES REWIZJI	DATA
TYTUŁ OPRACOWANIA OPRACOWANIE DOKUMENTACJI PROJEKTOWO - KOSZTORYSOWEJ BUDOWY OCZYSZCZALNI ŚCIEKÓW WE WSI STRUGIENICE GMINA ZDUNY		ETAP <b>TOM II</b>
INWESTOR <b>GMINA ZDUNY</b>		ADRES: <b>99 - 440 Zduny1C pow. Łowicki, woj. Łódzkie</b>
GENERALNY PROJEKTANT <b>P.P.W. „BIOPROJEKT”</b> Grzegorz Jaśki ul. Fabryczna 26 97-310 Moszczenica		ADRES DO KORESPONDENCJI: 97-300 Piotrków Tryb. ul. Armii Krajowej 22b/9 (044) 737-09-10 bioprojekt@interia.pl bioprojekt@bioprojekt.com.pl
JEDNOSTKA PROJEKTOWA P.P.W. „BIOPROJEKT” Grzegorz Jaśki ul. Fabryczna 26 97-310 Moszczenica		NR KONTRAKTU: NR UMOWY: DATA UMOWY: NR KONTRAKTU: DATA:
IMIĘ I NAZWISKO PROJEKTANT:	NR UPRAWNIENI GP.IV.7342(286)94 GP.IV.7342(286)94	PODPIS:
SPRAWDZAJĄCY:		
FAZA <b>PROJEKT BUDOWLANY</b>		OZNACZENIE FAZY <b>PB</b>
BRANŻA <b>TECHNOLOGIA</b>		OZNACZENIE BRANŻY <b>TE</b>
TYTUŁ RYSUNKU <b>PUNKT ZLEWNY ŚCIEKÓW DOWOŻONYCH</b>		OZNACZENIE RYSUNKU
SKALA 1:20	NR RYSUNKU <b>TE10</b>	REWIZJA <b>00</b>
DATA 03.2011		