

**UWAGI**

1. WSZYSTKIE RYSUNKI ROZPATRYWAĆ ŁĄCZNIE.
2. WYKAZY STALI SĄ KONTYNUACJĄ Z POPRZEDNICH RYSUNKÓW.
3. MINIMALNE OTULENIE PRĘTÓW WYNOŚI 5cm

**UWAGA!**

Wszystkie materiały budowlane muszą posiadać świadectwa dopuszczające je do użytkowania.  
Projekt konstrukcji rozpatrywać łącznie z projektem architektonicznym i projektami branżowymi, wszelkie wątpliwości konsultować z projektantem.

BETON C30/37 (B37) W8 F125

OTULINA PRĘTÓW ZBROJENIA GŁÓWNEGO: MIN. 5cm

STAL ZBROJENIOWA

AIIIIN - BSt500S # PRĘTY GŁÓWNE

A0 - St0S-b Ø STRZEMIONA

+ 3,400

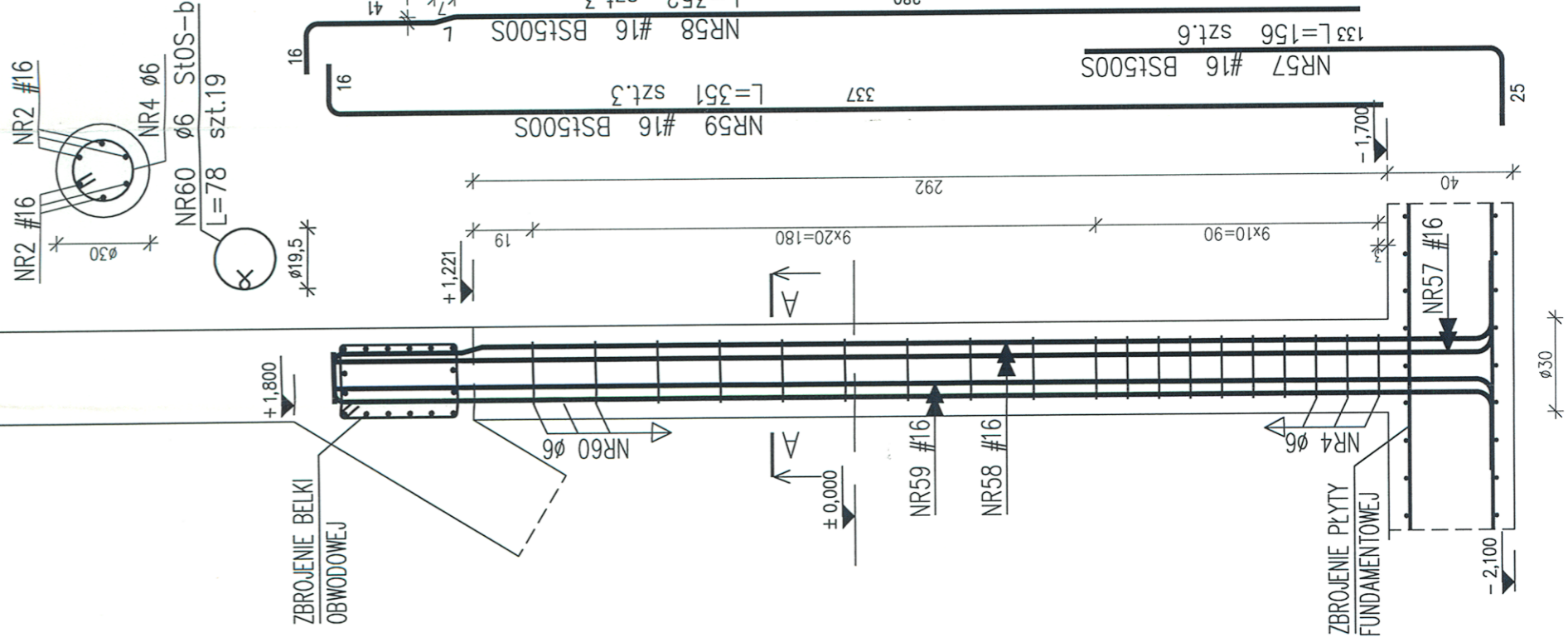
+ 1,800

+ 0,000

- 1,700

- 2,100

**PRZEKRÓJ A-A**



**ZESTAWIENIE STALI**

Nr pręta	Ø	Stal	Długość pręta	Ilość		Długość łączna
				prętów na 1 poz.	pozycji	
57	16	BSt500S	156	6	4	37,44
58	16	BSt500S	352	3	4	42,24
59	16	BSt500S	351	3	4	42,12
60	6	St0S-b	78	19	4	59,28
Razem długość prętów						
Ciężar jednostkowy			mb			121,80
Ciężar prętów dla danej średnicy			kg/mb			1,578
Ciężar łącznie			kg			192,2
			kg			205,4

UWAGA : Sumaryczna długość prętów jest długością rzeczywistą w osi pręta metodą B wg PN-EN ISO 3766:2006.

STAROSTWO POWIATOWE W ŁOWICZU  
WYDZIAŁ ARCHITEKTONICZNO-BUDOWLANY  
99-400 Łowicz, ul. Stanisławskiego 56a  
tel./fax 46 837 56 78, 46 830 01 31  
e-mail: ab@powiatlowicki.pl

REW.	ZAKRES REWIZJI	DATA
■ ■ ■		

TYTUŁ PROJEKTU

OPRACOWANIE DOKUMENTACJI PROJEKTOWO - KOSZTORYSOWEJ BUDOWY OCZYSZCZALNI ŚCIEKÓW WE WSI STRUGIENICE GMINA ZDUNY

TOM

III

61

INWESTOR

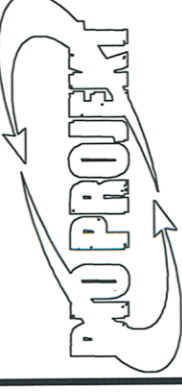
**GMINA ZDUNY**

ADRES:

99 - 440 Zduny1C  
pow. Łowicki, woj. Łódzkie

GENERALNY PROJEKTANT

**P.P.W. "BIOPROJEKT"**



Grzegorz Jaśki  
ul. Fabryczna 26  
97-310 Moszczenica

ADRES DO KORESPONDENCJI:

97-300 Piotrków Tryb.  
ul. Armii Krajowej 22b/9  
(044) 737-09-10  
bioprojekt@interia.pl  
bioprojekt@bioprojekt.com.pl

NR KONTRAKTU:	.....
NR UMOWY:	92/09
DATA UMOWY:	05.11.2009
NR KONTRAKTU:	92.2009
DATA:	05.11.2009
NR RYSUNKU:	-----

IMIE I NAZWISKO PROJEKTANTA:	Ryszard Mes	NR UPRAWNIENI:	LOD/0338/PWOK/05
PROJEKTANT:	Piotr Zaborowski		GP.IV.7342(56)94
SPRAWDZAJĄCY:	Roman Kaluza		LOD/BO/2571/02 101/01/MK
		PODEPS:	<i>[Signature]</i>

FAZA	PROJEKT BUDOWLANY	OZNACZENIE FAZY	PB
BRANZA	ARCHITEKTURA, KONSTRUKCJA	OZNACZENIE BRANZY OGÓLNE	AK
TYTUŁ RYSUNKU	ZBROJENIE SŁUPA ŻELBETOWEGO	OZNACZENIE RYSUNKU SZCZEGÓLNE	

SKALA	1:20	NR RYSUNKU	AK-34	REWIZJA	00
DATA	2011.03				