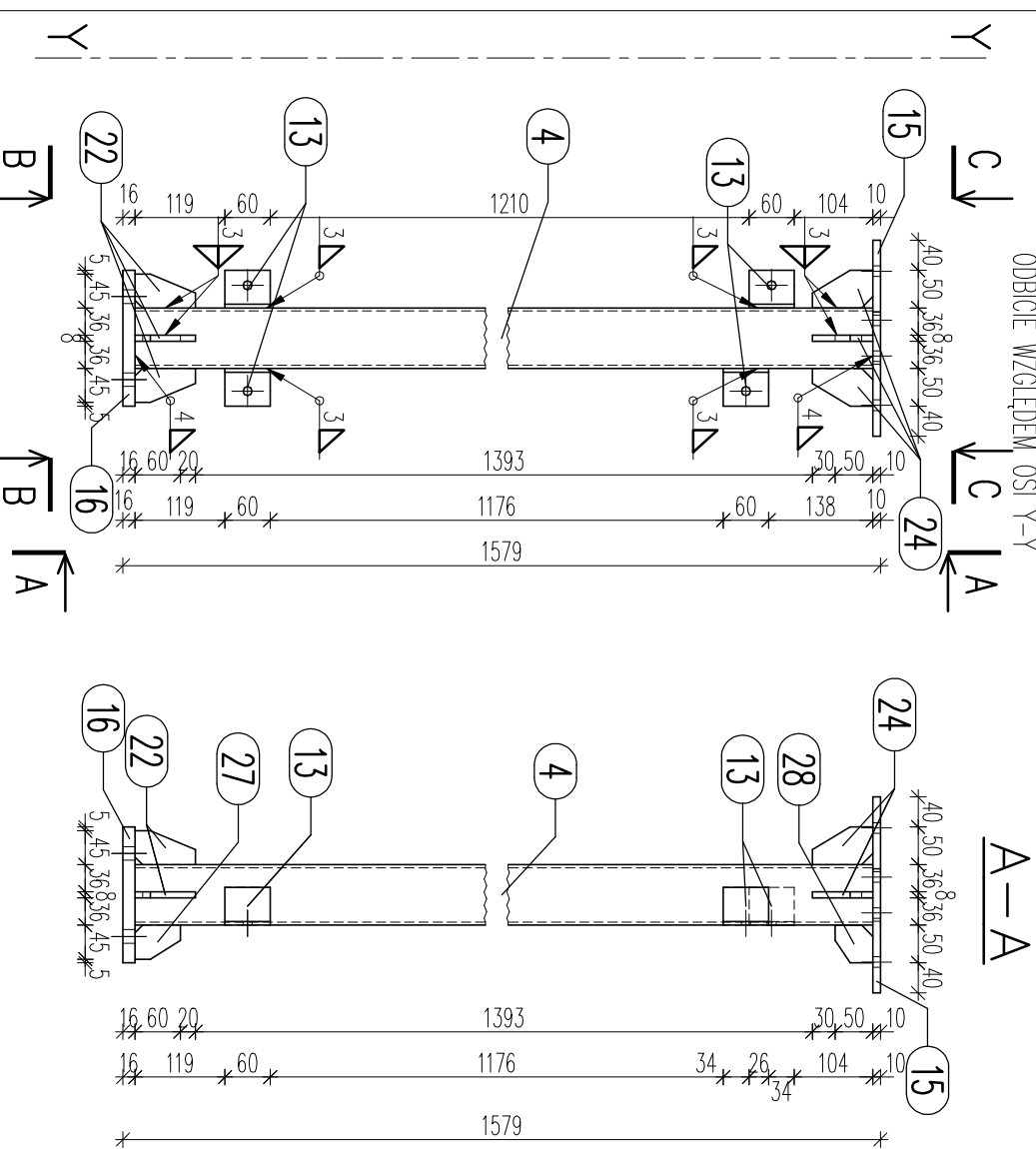


ELEMENT S1 S1:10
(2 SZT.)

ELEMENT S2 S1:10
(2 SZT.)

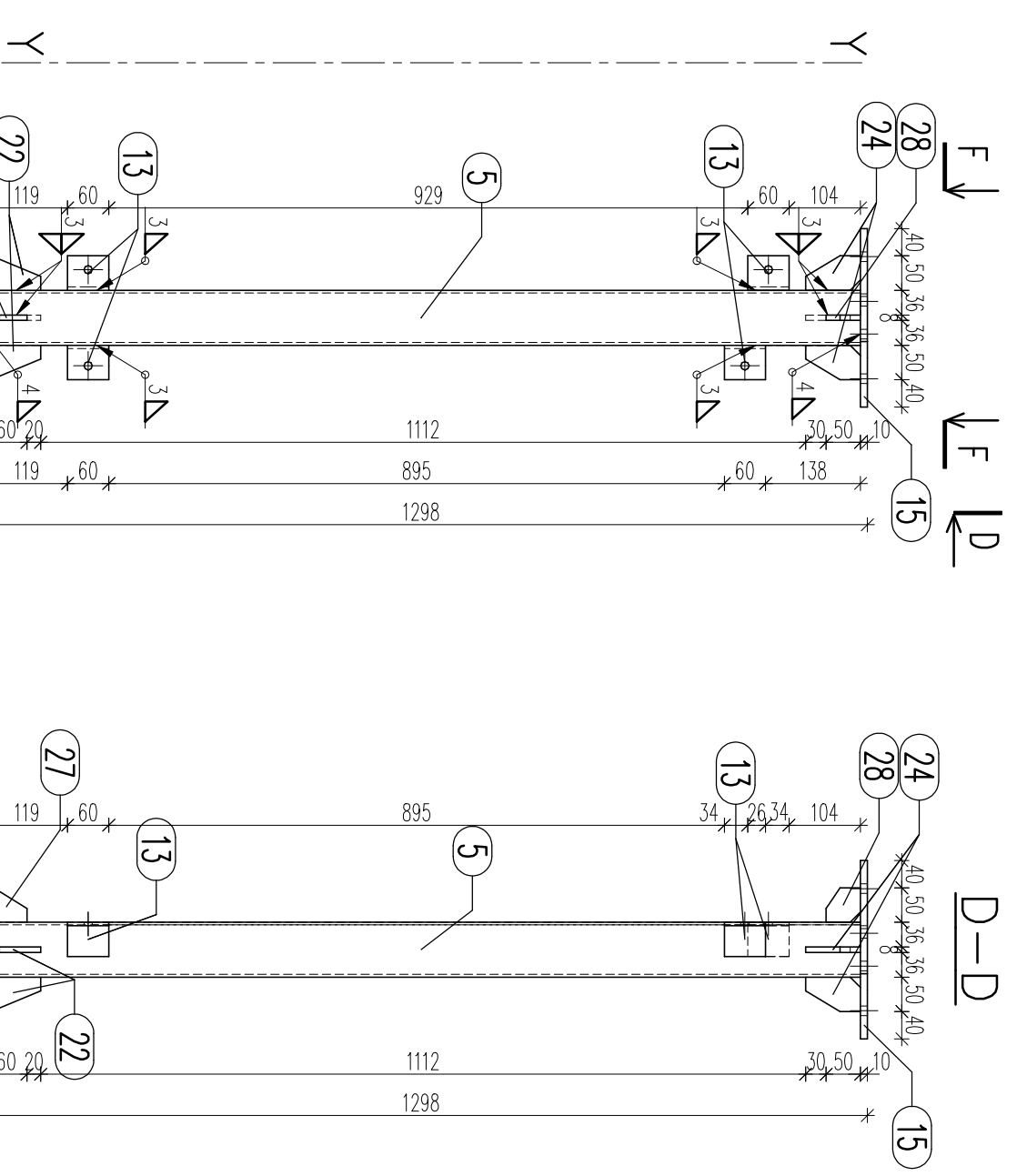
UWAGA: ELEMENT S2 WYKONAĆ JAKO USTRZĄNIE
ODBIĆ WZGLĘDEM OSI Y-Y



ELEMENT S3 S1:10
(2 SZT.)

ELEMENT S4 S1:10
(2 SZT.)

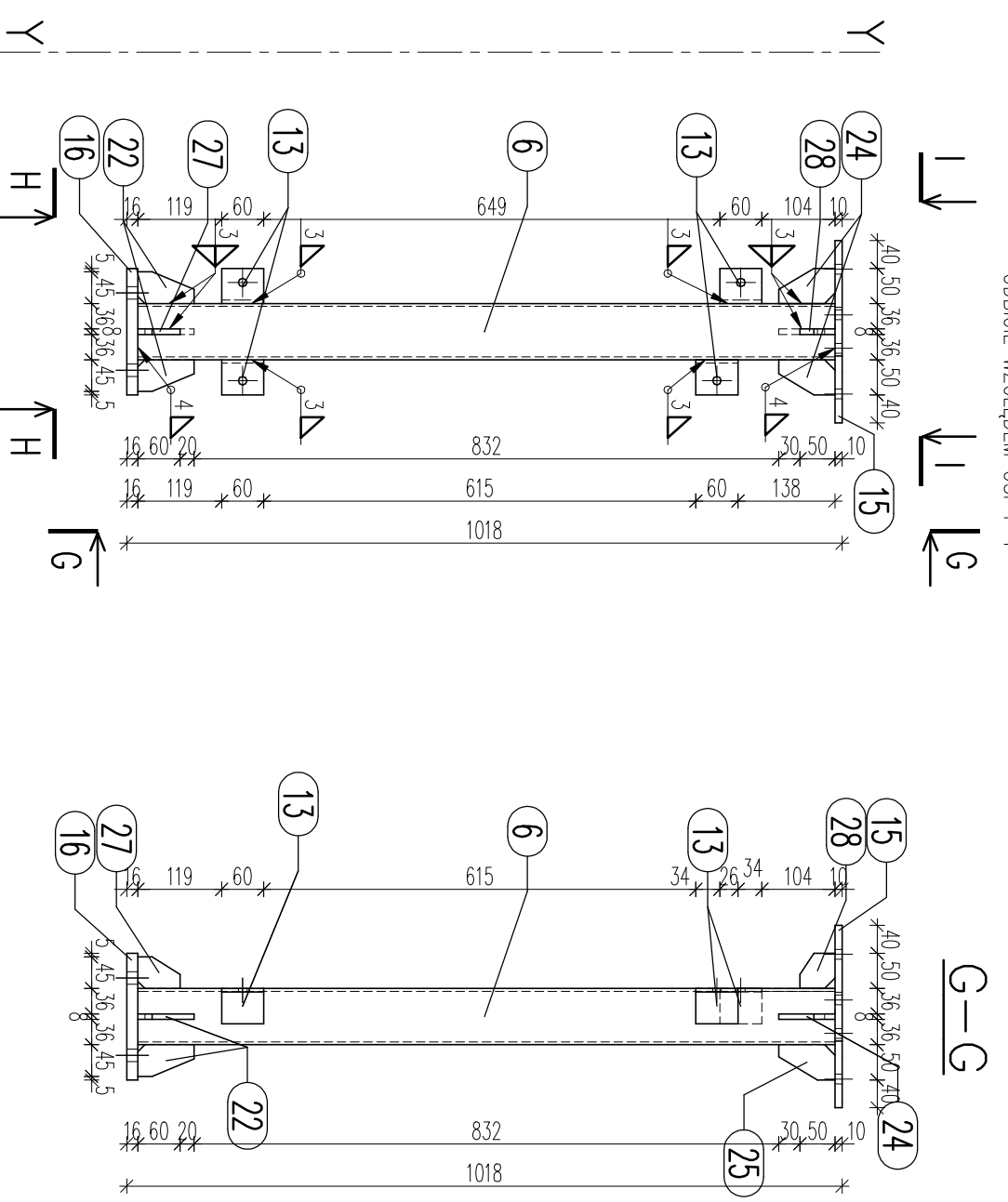
UWAGA: ELEMENT S4 WYKONAĆ JAKO USTRZĄNIE
ODBIĆ WZGLĘDEM OSI Y-Y



ELEMENT S5 S1:10
(2 SZT.)

ELEMENT S6 S1:10
(2 SZT.)

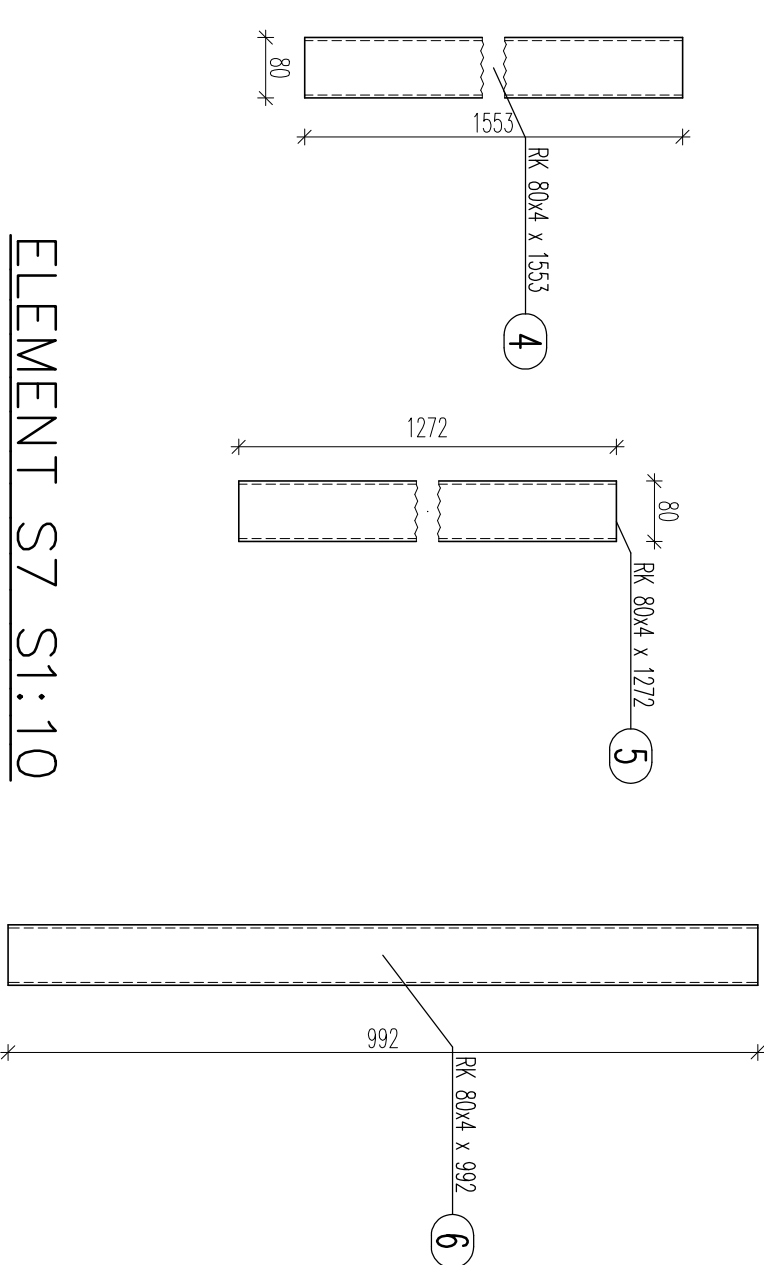
UWAGA: ELEMENT S6 WYKONAĆ JAKO USTRZĄNIE
ODBIĆ WZGLĘDEM OSI Y-Y



ELEMENT S7 S1:10
(2 SZT.)

ELEMENT S8 S1:10
(2 SZT.)

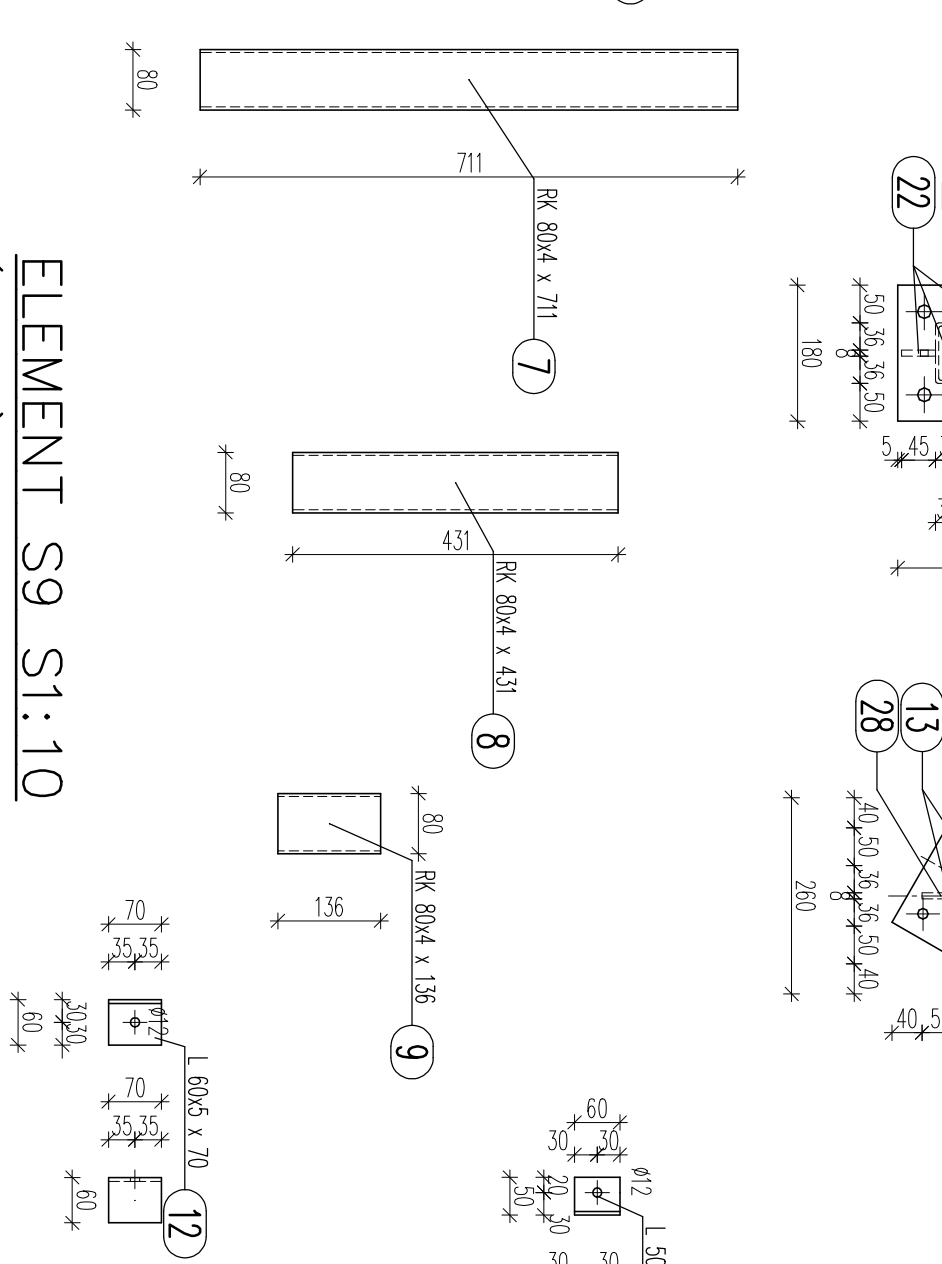
UWAGA: ELEMENT S8 WYKONAĆ JAKO USTRZĄNIE
ODBIĆ WZGLĘDEM OSI Y-Y



ELEMENT S9 S1:10
(2 SZT.)

ELEMENT S10 S1:10
(2 SZT.)

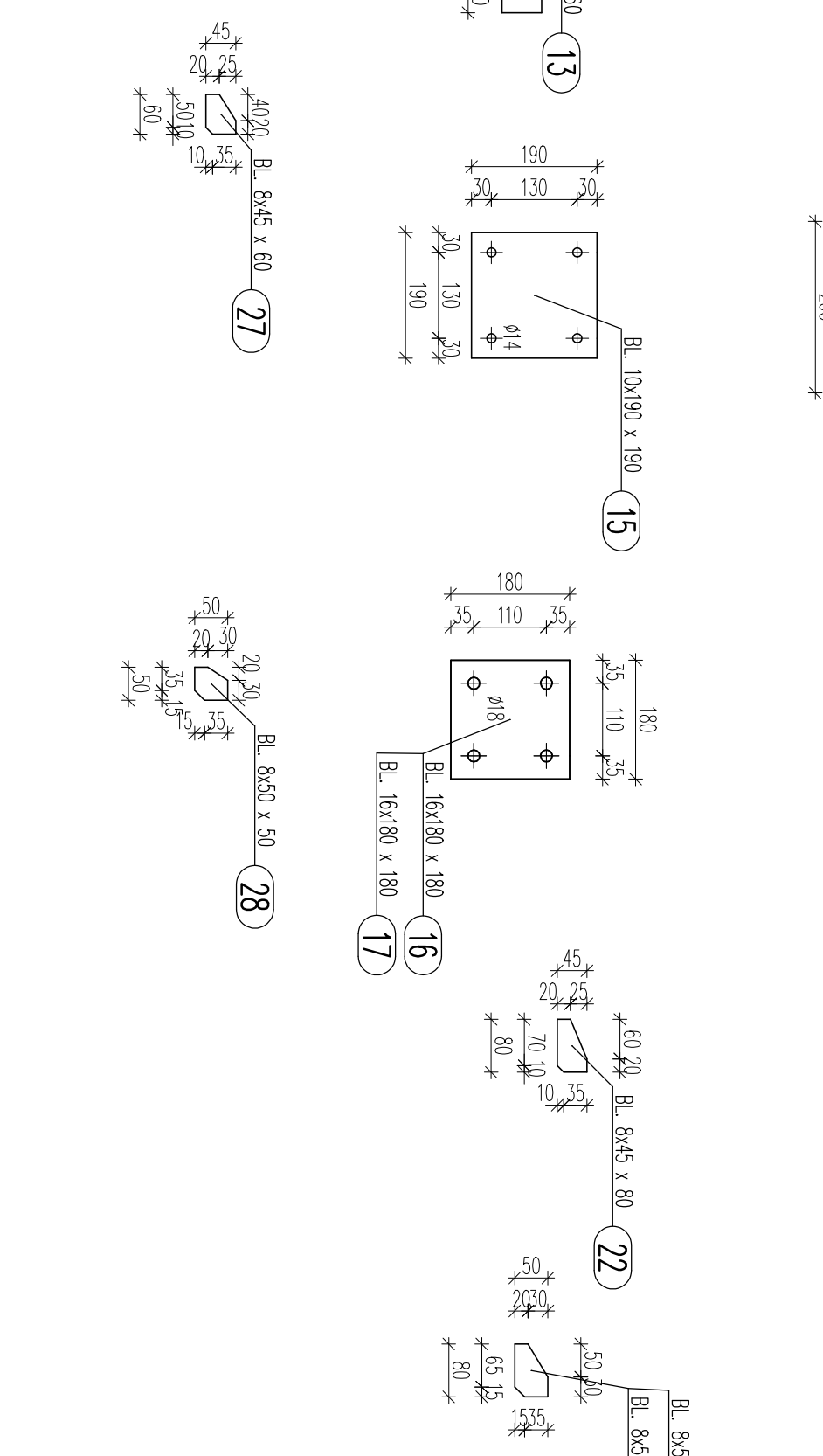
UWAGA: ELEMENT S10 WYKONAĆ JAKO USTRZĄNIE
ODBIĆ WZGLĘDEM OSI Y-Y



ELEMENT S11 S1:10
(2 SZT.)

ELEMENT S12 S1:10
(2 SZT.)

UWAGA: ELEMENT S12 WYKONAĆ JAKO USTRZĄNIE
ODBIĆ WZGLĘDEM OSI Y-Y



ELEMENT S13 S1:10
(2 SZT.)

ELEMENT S14 S1:10
(2 SZT.)

ELEMENT S15 S1:10
(2 SZT.)

ELEMENT S16 S1:10
(2 SZT.)

ELEMENT S17 S1:10
(2 SZT.)

ELEMENT S18 S1:10
(2 SZT.)

ELEMENT S19 S1:10
(2 SZT.)

ELEMENT S20 S1:10
(2 SZT.)

ELEMENT S21 S1:10
(2 SZT.)

ELEMENT S22 S1:10
(2 SZT.)

ELEMENT S23 S1:10
(2 SZT.)

ELEMENT S24 S1:10
(2 SZT.)

ELEMENT S25 S1:10
(2 SZT.)

ELEMENT S26 S1:10
(2 SZT.)

ELEMENT S27 S1:10
(2 SZT.)

ELEMENT S28 S1:10
(2 SZT.)

ELEMENT S29 S1:10
(2 SZT.)

ELEMENT S30 S1:10
(2 SZT.)

ELEMENT S31 S1:10
(2 SZT.)

ELEMENT S32 S1:10
(2 SZT.)

ELEMENT S33 S1:10
(2 SZT.)

ELEMENT S34 S1:10
(2 SZT.)

ELEMENT S35 S1:10
(2 SZT.)

ELEMENT S36 S1:10
(2 SZT.)

ELEMENT S37 S1:10
(2 SZT.)

ELEMENT S38 S1:10
(2 SZT.)

ELEMENT S39 S1:10
(2 SZT.)

ELEMENT S40 S1:10
(2 SZT.)

ELEMENT S41 S1:10
(2 SZT.)

ELEMENT S42 S1:10
(2 SZT.)

ELEMENT S43 S1:10
(2 SZT.)

ELEMENT S44 S1:10
(2 SZT.)

ELEMENT S45 S1:10
(2 SZT.)

ELEMENT S46 S1:10
(2 SZT.)

ELEMENT S47 S1:10
(2 SZT.)

ELEMENT S48 S1:10
(2 SZT.)

ELEMENT S49 S1:10
(2 SZT.)

ELEMENT S50 S1:10
(2 SZT.)

ELEMENT S51 S1:10
(2 SZT.)

ELEMENT S52 S1:10
(2 SZT.)

ELEMENT S53 S1:10
(2 SZT.)

ELEMENT S54 S1:10
(2 SZT.)

ELEMENT S55 S1:10
(2 SZT.)

ELEMENT S56 S1:10
(2 SZT.)

ELEMENT S57 S1:10
(2 SZT.)

ELEMENT S58 S1:10
(2 SZT.)

ELEMENT S59 S1:10
(2 SZT.)

ELEMENT S60 S1:10
(2 SZT.)

ELEMENT S61 S1:10
(2 SZT.)

ELEMENT S62 S1:10
(2 SZT.)

ELEMENT S63 S1:10
(2 SZT.)

ELEMENT S64 S1:10
(2 SZT.)

ELEMENT S65 S1:10
(2 SZT.)

ELEMENT S66 S1:10
(2 SZT.)

ELEMENT S67 S1:10
(2 SZT.)

ELEMENT S68 S1:10
(2 SZT.)

ELEMENT S69 S1:10
(2 SZT.)

ELEMENT S70 S1:10
(2 SZT.)

ELEMENT S71 S1:10
(2 SZT.)

ELEMENT S72 S1:10
(2 SZT.)

ELEMENT S73 S1:10
(2 SZT.)

ELEMENT S74 S1:10
(2 SZT.)

ELEMENT S75 S1:10
(2 SZT.)

ELEMENT S76 S1:10
(2 SZT.)

ELEMENT S77 S1:10
(2 SZT.)

ELEMENT S78 S1:10
(2 SZT.)

ELEMENT S79 S1:10
(2 SZT.)

ELEMENT S80 S1:10
(2 SZT.)

ELEMENT S81 S1:10
(2 SZT.)

ELEMENT S82 S1:10
(2 SZT.)

ELEMENT S83 S1:10
(2 SZT.)

ELEMENT S84 S1:10
(2 SZT.)

ELEMENT S85 S1:10
(2 SZT.)

ELEMENT S86 S1:10
(2 SZT.)

ELEMENT S87 S1:10
(2 SZT.)

ELEMENT S88 S1:10
(2 SZT.)

ELEMENT S89 S1:10
(2 SZT.)

ELEMENT S90 S1:10
(2 SZT.)

ELEMENT S91 S1:10
(2 SZT.)

ELEMENT S92 S1:10
(2 SZT.)

UWAGI:
1. PROJEKT KONSTRUKCJI ROZPATRYWAĆ ŁĄCZNIE Z
PROJEKTEM BUDOWLANYM, ARCHITEKTONICZNYM I PROJEKTAMI
BRANŻOWYMI. WSZELKIE WĄPIELNOŚCI KONSULTOWAĆ Z
PROJEKTANTEM.
2. ELEMENTY SPINAĆ NA CAŁEJ DŁUGOŚCI ZŁĄCZA

STAL PROFLOWA ST3S
WYKAZ STALI NR 1

Tytuł projektu: PROJEKT WYKONAWCZY KONSTRUKCJI STALOWEJ ZADASZENIA ZBIORNIKA, SIŁOPIASKOWNIKA ORAZ POWOSTÓW	
Adres: 99-440 Żelazny C pow. Łowicki, woj. Łódzkie	
Zadanie: PROJEKT WYKONAWCZY	
Projektant: P.P.W. "BIOPROJEKT"	
Adres: Gzregorz 44skki ul. Armii Krajowej 22b9 (044) 734-04-10 bioprojekt@bioprojekt.com.pl	
Data: 05.11.2009	
Mak: KS	
Skala: 1:10	
Data: 2011.09	
Kod: KS-08	
Data: 00	