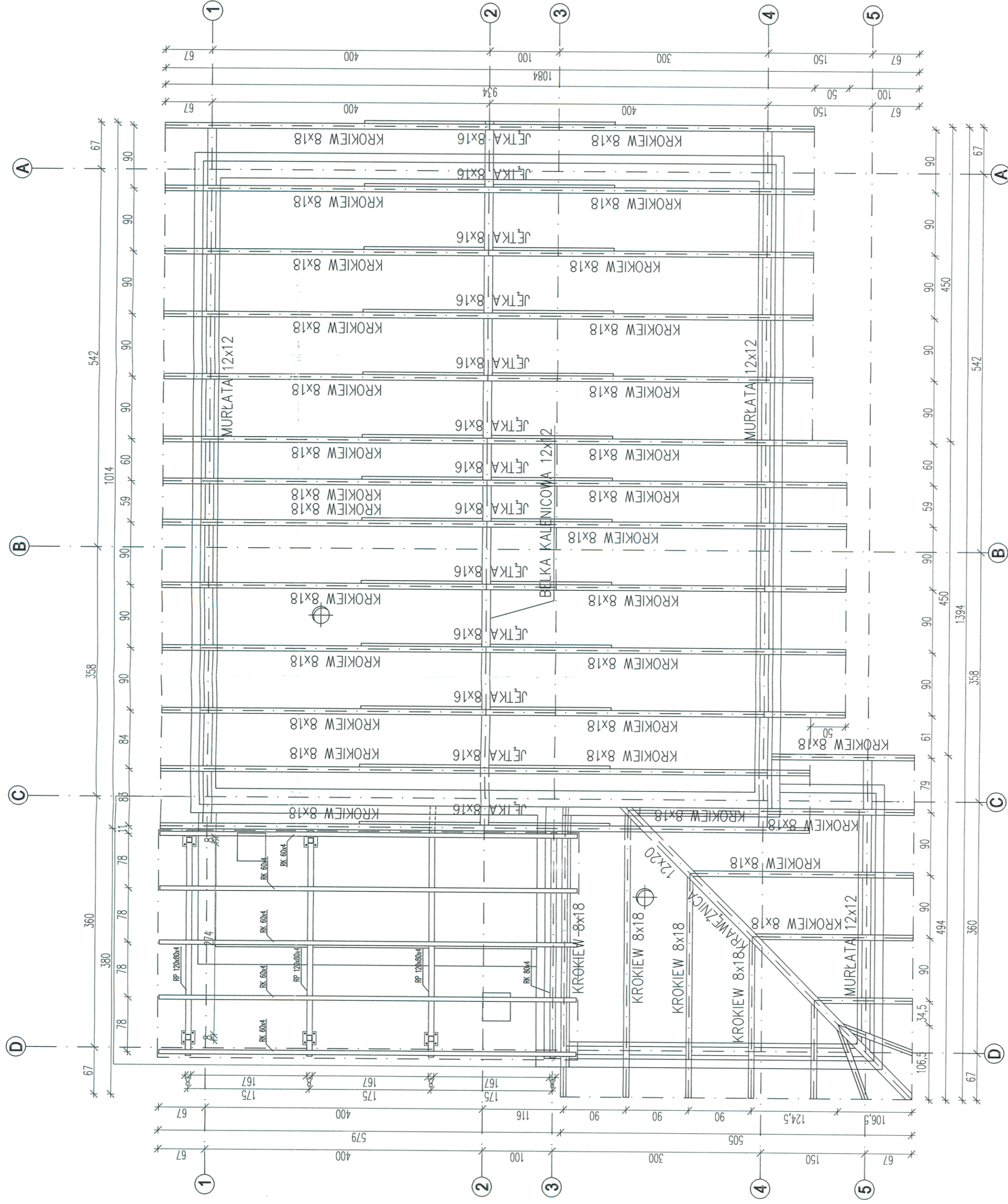


RZUT WIĘŻBY DACHOWEJ /1:50/



WYKAZ ELEMENTÓW DREWNIANYCH:

KROKIEW 8x18cm:

- długość 150cm -szt.2
- długość 180cm -szt.2
- długość 270cm -szt.3
- długość 390cm -szt.2
- długość 510cm -szt.3
- długość 570cm -szt.20
- długość 630cm -szt.6

MURLATY, BELKA KALENICOWA 12x12cm:

- długość 1050cm -szt.3

JEŹKI 8x16 cm:

- długość 360cm -szt.13

KRAWĘŻNICA 12x20cm:

- długość 690cm - szt.1

MATERIALY:
 STAL KONSTRUKCYJNA: A11N (BS1500S)
 A0 (S10S)
 S235JR (S13S)
 BETON:
 C30/37 (B37) W8 F125 - REAKTOR BIOLOGICZNY
 C20/25 (B25) - BUDYNEK TECHNICZNY
 DREWNO CZ7 O WILGOTNOŚCI 15%

- UWAGI:
1. PROJEKT KONSTRUKCJI ROZPATRYWAĆ ŁĄCZNIE Z PROJEKTEM ARCHITEKTONICZNYM I PROJEKTAMI BRANŻOWYMI. WSZELKIE WĄTPLIWOŚCI KONSULTOWAĆ Z PROJEKTANTEM.
 2. ZESTAWIENIE ELEMENTÓW KONSTRUKCJI WIĘŻBY DACHOWEJ SUŻY CELOM KOSZTORYSOWYM I NIE NALEŻY TRAKTOWAĆ GO JAKO WYTYCZNEJ DO ZAMAWIANIA DREWNA. DŁUGOŚCI ELEMENTÓW NALEŻY ZWERYFIKOWAĆ ZGODNIE ZE STANEM RZECZYWISTYM NA PLACU BUDOWY.
 3. ELEMENTY DREWNIANE PRZED WYKONANIEM ZAIMPREGOWAĆ PREPARATEM GRZYBO I OWADOBÓJCZYM, ZALECA SIĘ IMPREGACJĘ CIŚNIENIOWĄ
 4. W WIĘKACH I NADPROŻACH, NA KTÓRYCH BĘDĄ OPIERANE MURLATY ZATOPIC GWINTOWANE KOTWY Ø12 W ROZSTAWACH CO OKOŁO 1m.
 5. WSZYSTKIE MATERIAŁY BUDOWLANE I ELEMENTY WYPOSAŻENIA MUSZĄ POSIADAĆ ŚWIADECTWA DOPUSZCZAJĄCE JE DO UŻYTKOWANIA.

±0,00 = 90,00 m n.p.m.

SZANCOBITHIG POWIATOWE W ŁAWICZU WYDZIAŁ ARCHITEKTONICZNO-BUDOWLANY 99-400 Ławicz, ul. Stawuskięskiego, 30a tel./fax 46 837 66 76, 46 830 01 31 e-mail: ab@powiatlawicki.pl		
RENK	ZAMIESZKANIE	DATA
■■■■		
TITUL PROJEKTU OPRACOWANIE DOKUMENTACJI PROJEKTOWO - KOSZTORYSOWEJ BUDOWY OCZYSZCZALNI ŚCIEKÓW WE WSI STRUGIENICE GMINA ZDUNY		
WNIOSCIWIE GMINA ZDUNY ADRES: 99 - 440 Zduny1C pow. Łowicki, woj. Łódzkie		
GENERALNY PROJEKTANT P.P.W. "BIOPROJEKT" Grzegorz Jaśki ul. Fabryczna26 97-310 Moszczenica bioprojekt@bioprojekt.com.pl		
NR KONTRAKTU: NR UMOWY: 92/09 DATA UMOWY: 05.11.2009 NR KONTRAKTU: 92.2009 DATA: 05.11.2009 NR PYSIANKU: PODPIS: <i>[Signature]</i>		
JEDYNOŚĆ PROJEKTOWA P.P.W. "BIOPROJEKT" Grzegorz Jaśki ul. Fabryczna 26 97-310 Moszczenica		
NAZWA PRACOWNI	PROJEKT WES	NR UPIRZĄBIENIA
PROJEKTANT	Piotr ZABORSKI	LOD/039/PWK/05
SPRZĘTUJĄCY	Roman KAUDA	GP/17242/09/4
		LOD/60/257/02 10/01/06
FAZA		
OZNACZENIE FAZY		
PB		
OZNACZENIE BRANŻY		
AK		
OZNACZENIE PYSIANKU		
SZCZEGÓLNE		
SKALA		REWIZJA
1:50		00
DATA		
2011.03		