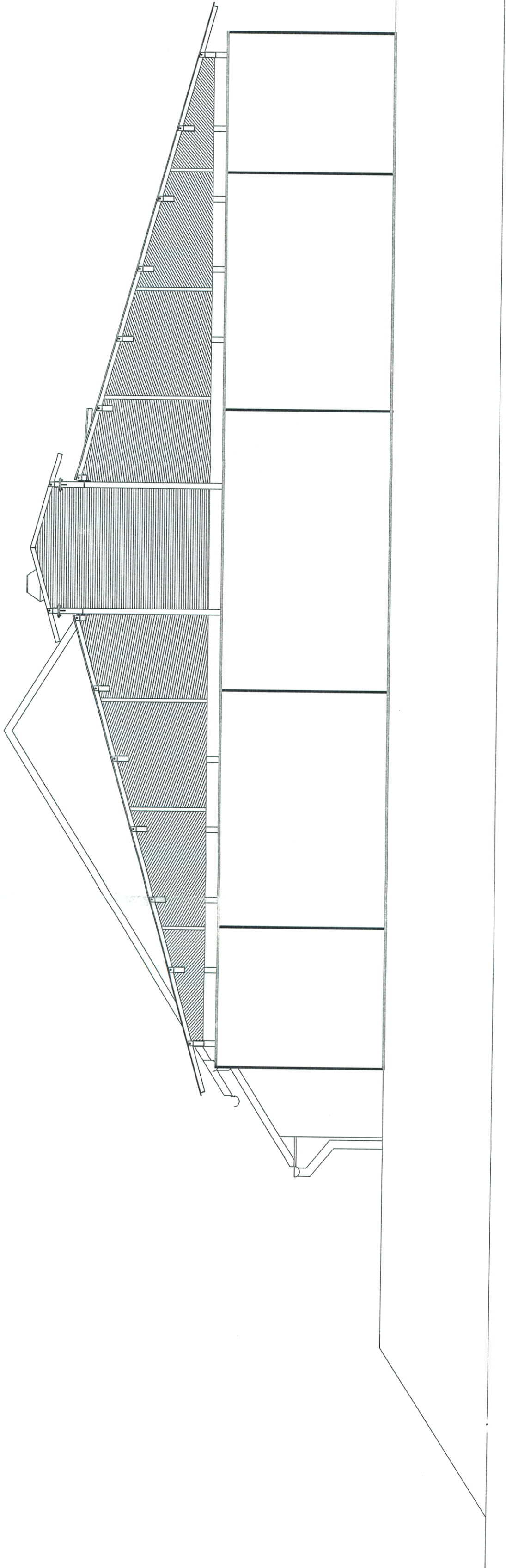


ELEWACJA PÓŁNOCNA /1:50/



STACJONARNO HOŁAŁOWA W ŁĘGWIĘCZU WYDZIAŁ ARCHITEKTONICZNO-BUDOWLANY 99-400 Łowicz, ul. Stanisławskiego 30a tel./fax 46 837 56 78, 46 830 01 31 e-mail: ab@powiatlowicki.pl	
REW.	ZAKRES REWIZJI
DATA	DATA
TYTUŁ PROJEKTU OPRACOWANIE DOKUMENTACJI PROJEKTOWO - KOSZTORYSOWEJ BUDOWY OCZYSZCZALNI ŚCIEKÓW WE WSI STRUGIENICE GMINA ZDUNY	
INWESTOR GMINA ZDUNY	
ADRES: 99 - 440 Zduny1C pow. Łowicki, woj. Łódzkie	
GENERALNY PROJEKTANT P.P.W. "BIOPROJEKT" Grzegorz Jaśki ul. Fabryczna26 97-310 Moszczenica	
ADRES DO KORESPONDENCJI: 97-300 Piotrków Tryb. ul. Armii Krajowej 22b/9 (044) 737-09-10 bioprojekt@bioprojekt.com.pl	
NR KONTRAKTU:	92/09
NR UMOWY:	05.11.2009
DATA UMOWY:	05.11.2009
NR KONTRAKTU:	92.2009
DATA:	05.11.2009
NR RYSUNKU:	-----
PROJEKTOWA	P.P.W. "BIOPROJEKT"
JEDNOSTKA	Grzegorz Jaśki ul. Fabryczna 26 97-310 Moszczenica
IMIĘ I NAZWISKO	NR UPRAWNIENI
PROJEKTANCI:	Ryszard MES Piotr ZABOROWSKI
SPRAWDZAJĄCY:	Roman KALUZA
FAZA	LOD/0338/P/WK/05 GP/07344/5934 LOD/90/257/02 101/01/ML
WZKAZANE FAZY	PB
OSIĄGNIĘTE BRANŻY OGÓLNE	AK
OSIĄGNIĘTE RYSUNKU SZCZEGÓLNE	
SKALA	NR RYSUNKU
1:50	AK-08
DATA	REWIZJA
2011.03	00