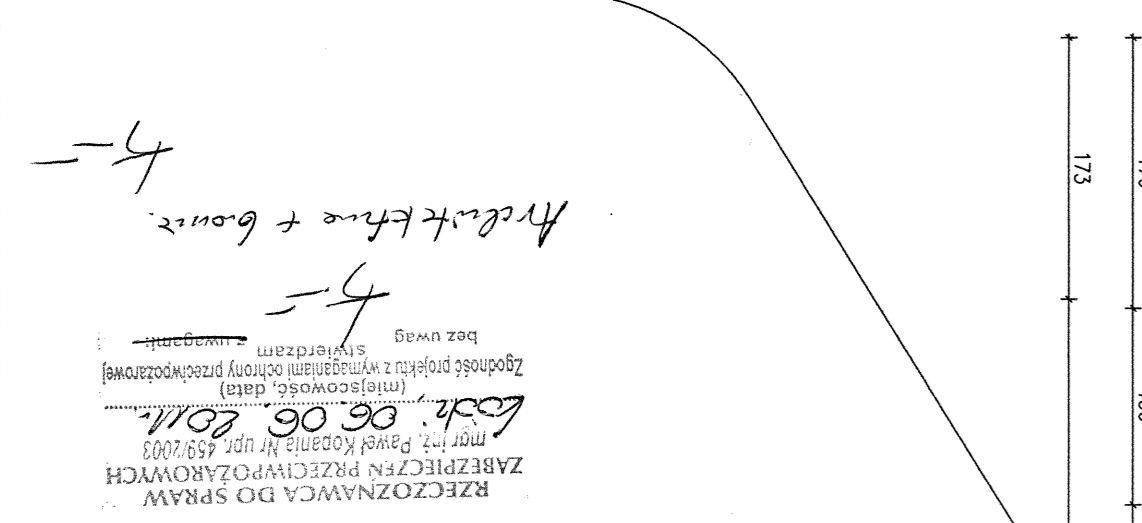
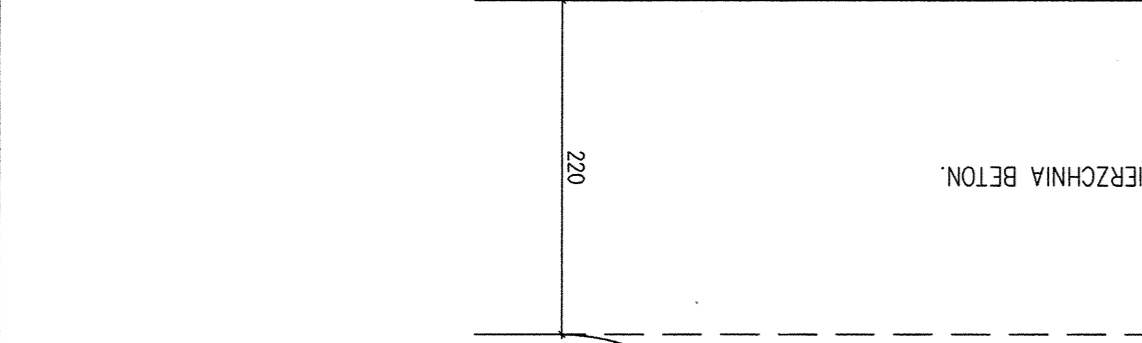


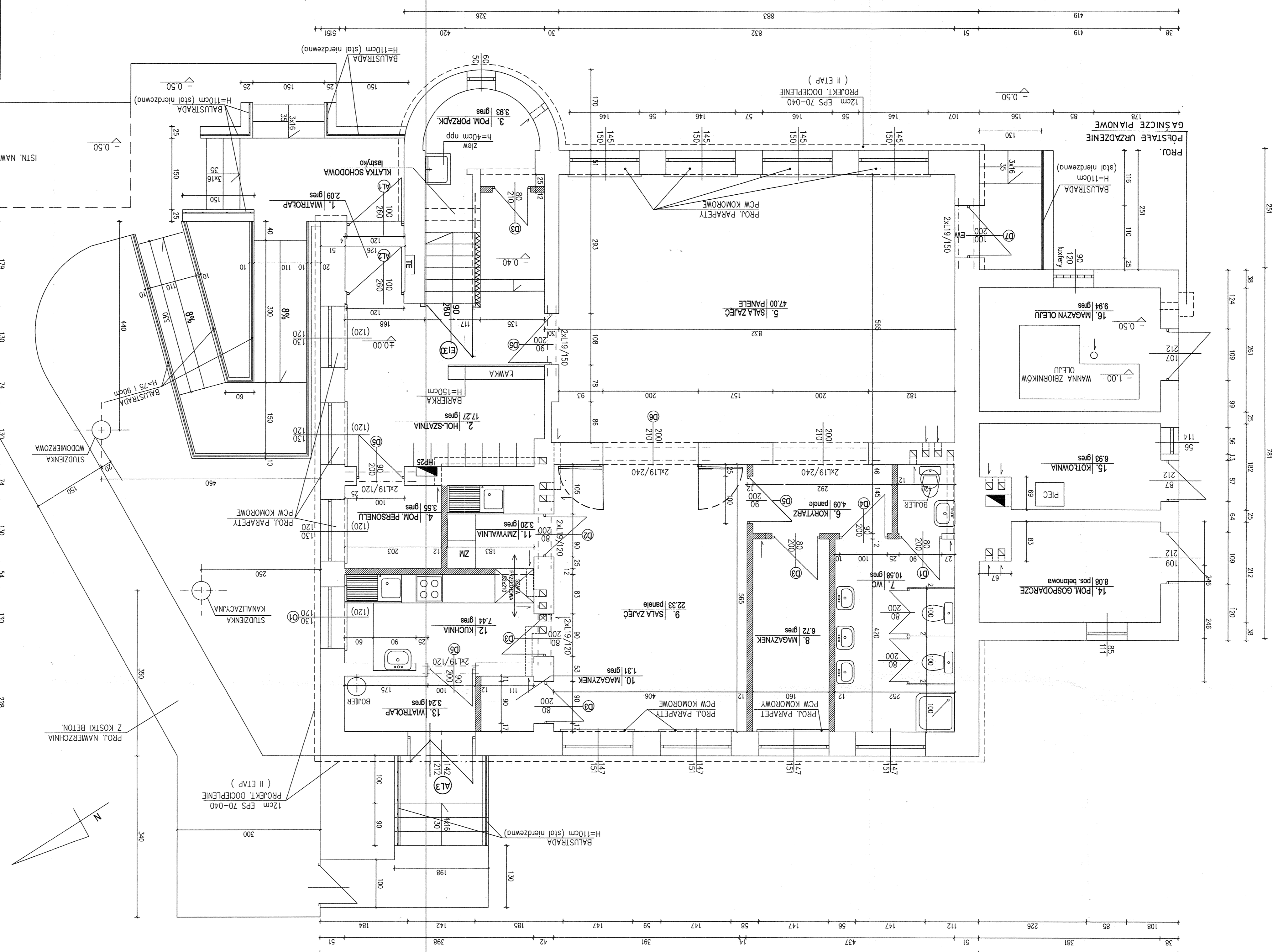
PROJEKTOWAŁA :	mgr inż. arch. Jolanta Smolczyk nr. upr. proj. 342/86/Wł spec. arch. b/o
MAZWA RYSUNKU :	RZUT PARTERU - PROJEKT
ADRES OBIEKTU :	ZŁAKÓW BOROBY DZ NR 1227
OPRACOWAŁA :	NA POTRZEBY JEDNODZIAŁOWEGO PRZEDSZKOLA
TYTUŁ :	PROJEKT PRZEBUDOWY PARTERU SZKOŁY PODSTAWOWEJ W ZŁAKOWIE
ARCHITEKTONICZNA PRACOWNIA PROJEKTOWA 91-728 ŁÓDŹ UL. BYSTRZYCKA tel/fax 426781579	
DATA: 05.2011	
SKALA: 1:50	

RZUT PARTERU - PROJEKT



NUMER	NAMERZCHNIA	POM. (m ²)	POSADZKA
1	WIATROKAP	2,09	GRES
2	HOL-SZATNIA	17,27	GRES
3	POM. PORZĄDKOWE	3,93	GRES
4	POM. PERSONELU	3,55	GRES
5	SALA ZAJĘĆ	47,00	PANELE
6	KORYTARZ	4,09	PANELE
7	WC UMYSŁALNIA	10,58	GRES
8	MAGAZYNEK	6,72	GRES
9	SALA ZAJĘĆ	22,33	PANELE
10	MAGAZYNEK	1,31	GRES
11	ZMYWALNIA	3,20	GRES
12	KUCHNIA	7,44	GRES
13	WIATROKAP	3,24	GRES
POWIERZCHNIA RAZEM			132,45
14	POM. GOSPODARCZE	8,08	POS. BETON.
15	KOTŁOWNIA	6,93	GRES
16	MAGAZYN OLEJU	9,94	GRES
POWIERZCHNIA RAZEM			24,95

NUMER	NAMERZCHNIA	POM. (m ²)	POSADZKA
1	WIATROKAP	2,09	GRES
2	HOL-SZATNIA	17,27	GRES
3	POM. PORZĄDKOWE	3,93	GRES
4	POM. PERSONELU	3,55	GRES
5	SALA ZAJĘĆ	47,00	PANELE
6	KORYTARZ	4,09	PANELE
7	WC UMYSŁALNIA	10,58	GRES
8	MAGAZYNEK	6,72	GRES
9	SALA ZAJĘĆ	22,33	PANELE
10	MAGAZYNEK	1,31	GRES
11	ZMYWALNIA	3,20	GRES
12	KUCHNIA	7,44	GRES
13	WIATROKAP	3,24	GRES
POWIERZCHNIA RAZEM			132,45
14	POM. GOSPODARCZE	8,08	POS. BETON.
15	KOTŁOWNIA	6,93	GRES
16	MAGAZYN OLEJU	9,94	GRES
POWIERZCHNIA RAZEM			24,95



Architektura i budo
4-

RZECZOZNAWCA DO SPRAW
ZABEZPIECZENIA PRZECIWPÓŻAROWYCH
mgr inż. Paweł Kopański Nr upr. 459/2003
KOP 06.06.2011
(niezawisłość, data)
Zgodnie z art. 17 ust. 1 pkt 1) Rozporządzenia
z dnia 22.07.2009 r. w sprawie sposobu
bezpieczeństwa w obiektach budowlanych
bez uwzględnienia

mgr inż. BOGUMIŁA OZOG
rozporządzenia do spraw bezpieczeństwa w obiektach budowlanych
na podstawie art. 17 ust. 1 pkt 1) Rozporządzenia
z dnia 22.07.2009 r. w sprawie sposobu
zapewnienia bezpieczeństwa w obiektach budowlanych
z uwzględnieniem

mgr inż. BOGUMIŁA OZOG
rozporządzenia do spraw bezpieczeństwa w obiektach budowlanych
na podstawie art. 17 ust. 1 pkt 1) Rozporządzenia
z dnia 22.07.2009 r. w sprawie sposobu
zapewnienia bezpieczeństwa w obiektach budowlanych
z uwzględnieniem