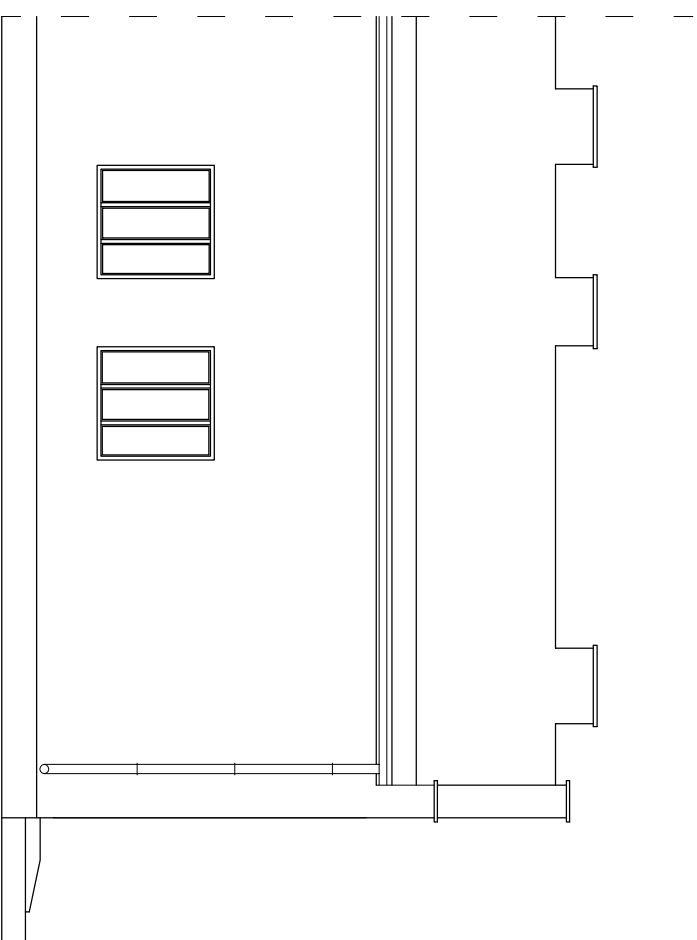
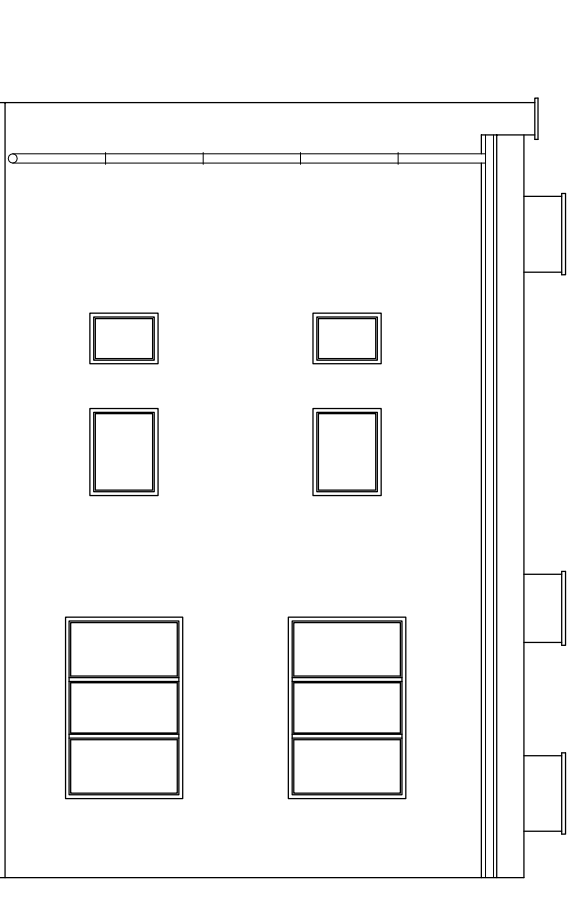


Elevacja południowo-wschodnia



Elevacja zachodnio-południowa



Elevacja wschodnio - północna

Temat: Budowa przy Szkole Podstawowej i Gimnazjum Publicznym w Nowych Zdunach kompleksu boisk sportowych w ramach programu "Moje boisko Orlik 2012" (boiska piłkarskiego i boiska wielofunkcyjnego) wraz ze zmianą sposobu użytkowania części budynku szkoły na zaplecze socjalno-szatniowe a także rozbórka istn. budynku gospodarczo-garażowego

Investor: Gmina Zduny, pow. Łowicz

Opracował: inż. Marek Krawczyk
MAZ/0327/OWOK/05
mgr inż. Anna Geras

Projektant: inż. Jan Wosik
upr. w spec. Architektonicznej i
Konstrukcyjno-Budowlanej nr 3/81/Sk-ce

Branża: Architektura

Lokalizacja: Nowe Zduny, pow. Łowicz
nr ewid. działki 27/5 , 27/4 i 111/2

nr rys.
1-3

Nazwa rysunku: INWENTARYZACJA-
ELEWACJE

data:	format rys.	skala rys.	nr strony
V. 2010r.	a3	1:100