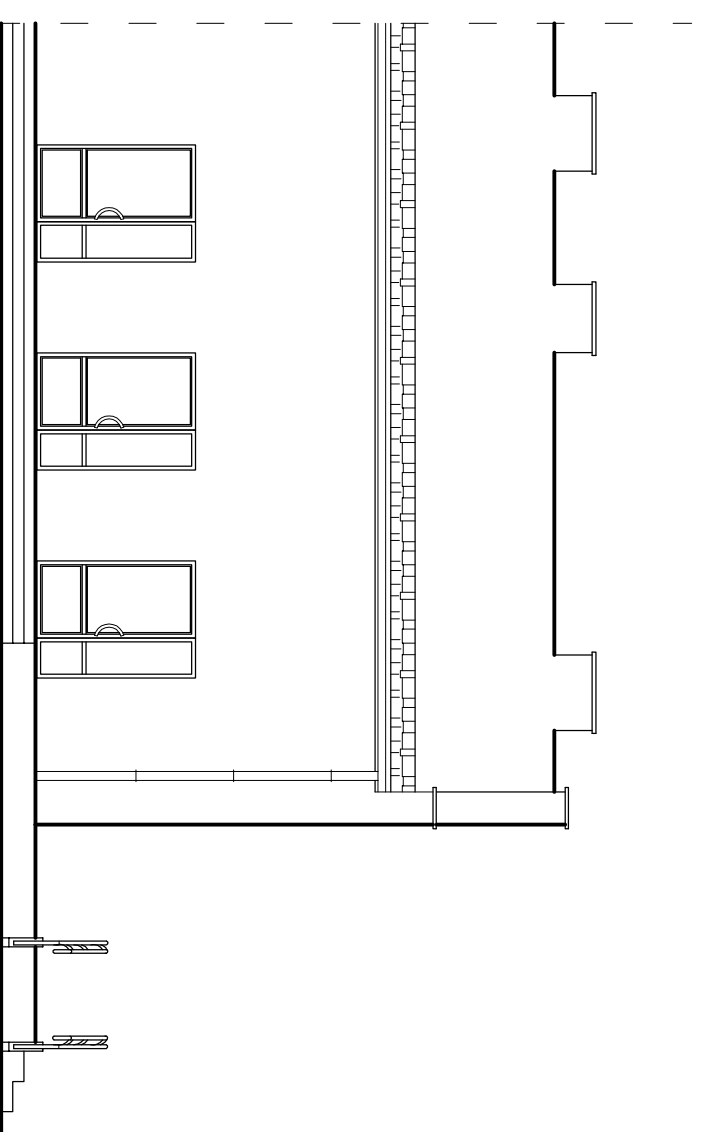
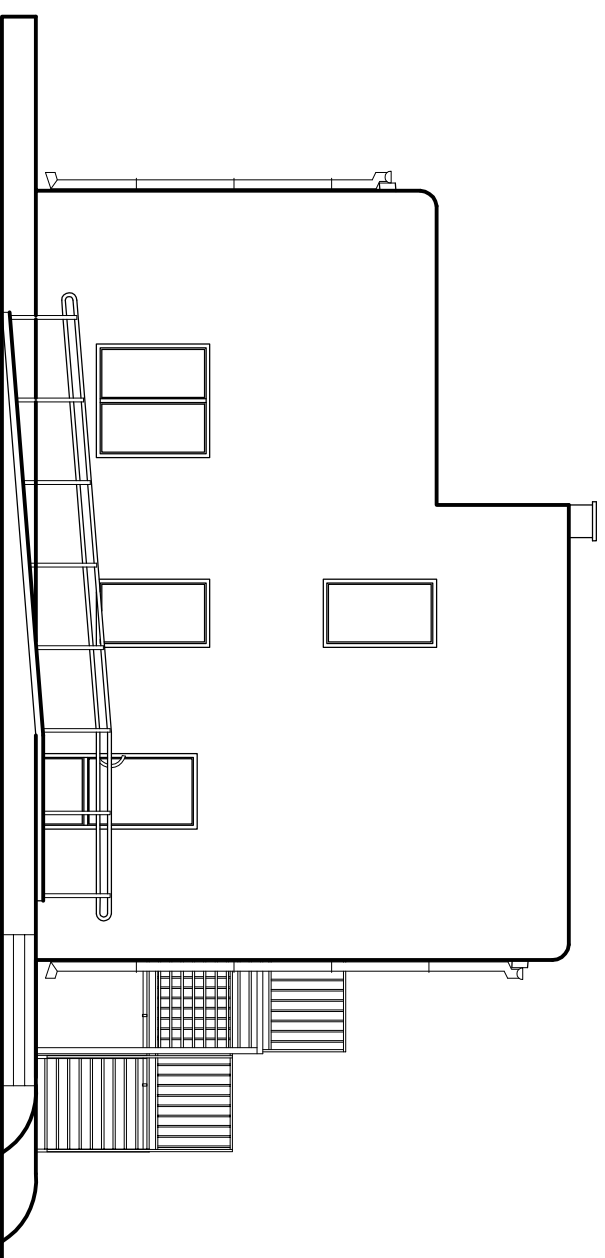


Elevacja wschodnio - północna



Elevacja zachodnio-południowa



Elevacja południowo-wschodnia

Temat:		Budowa przy Szkole Podstawowej i Gimnazjum Publicznym w Nowych Zdunach kompleksu boisk sportowych w ramach programu "Moje boisko Orlik 2012" (boiska piłkarskiego i boiska wielofunkcyjnego) wraz ze zmianą sposobu użytkowania części budynku szkoły na zaplecze socjalno-szatniowe a także rozbórka istn. budynku gospodarczo-garażowego		
Inwestor:		Gmina Zduny, pow. Łowicz		
Opracował:		inż. Marek Krawczyk MAZ/0327/OWOK/05 mgr inż. Anna Geras		
Projektant:		inż. Jan Wośik upr. w spec. Architektonicznej i Konstrukcyjno-Budowlanej nr 3/81/Sk-ce		
Branża:		Architektura		
Lokalizacja:		Nowe Zduny, pow. Łowicz nr ewid. działki 27/5, 27/4 i 111/2		nr rys. A-4
Nazwa rysunku:		ELEWACJE		
data:	format rys.	skala rys.	nr strony	
V. 2010r.	a3	1:100	