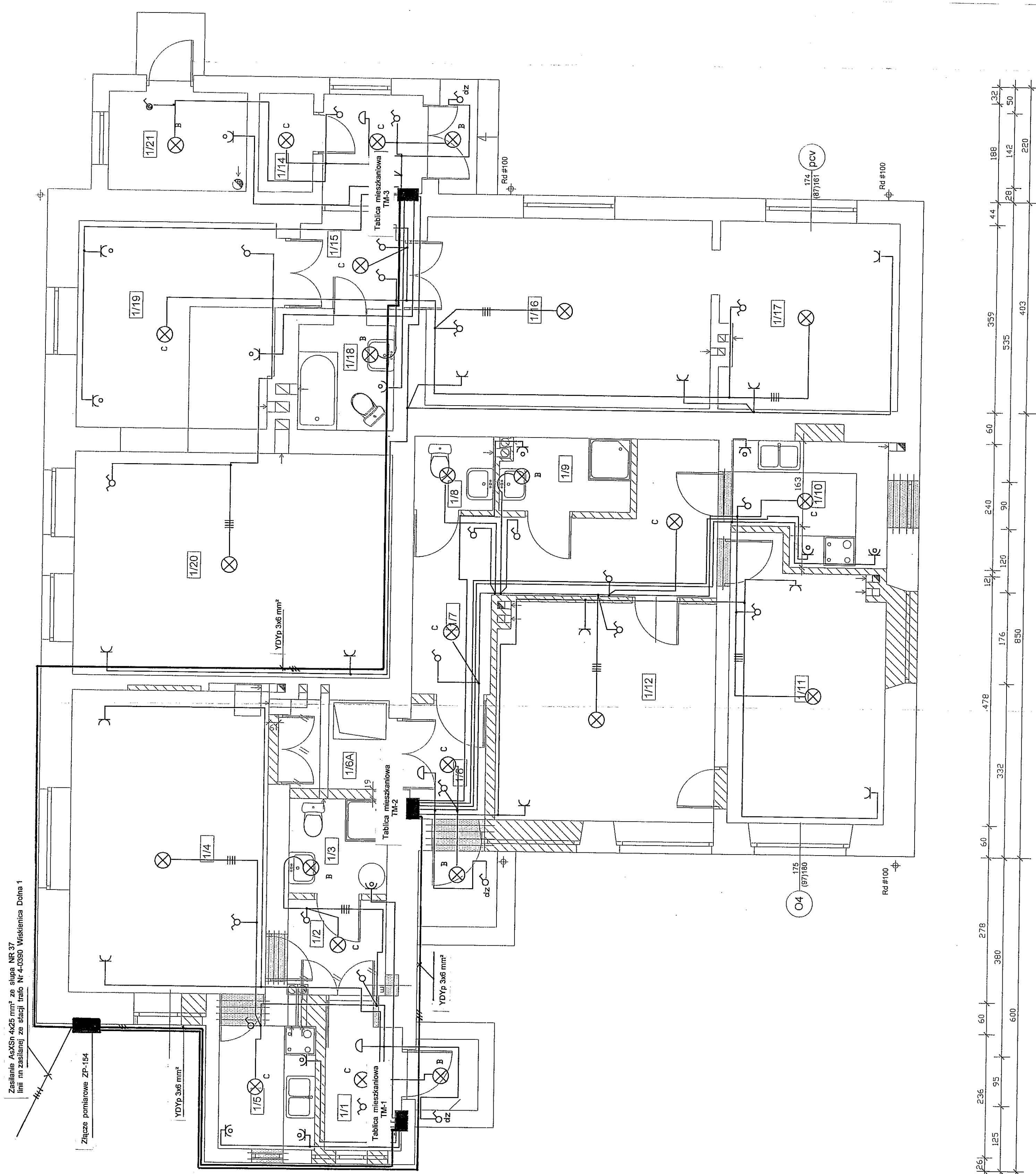
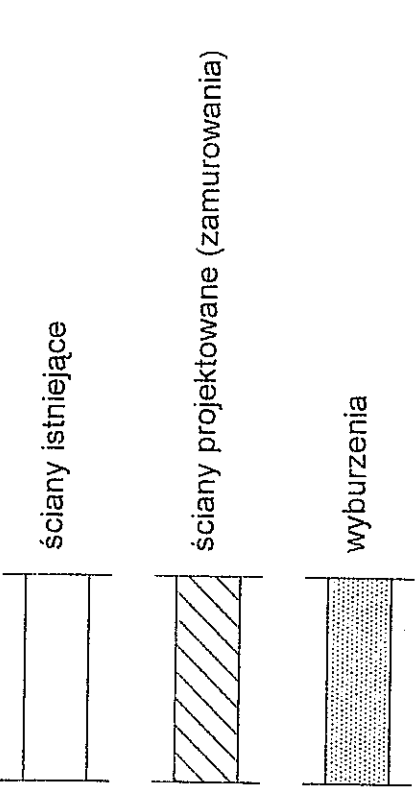


# ZESTAWIENIE POWIERZCHNI

Lp.	Nazwa pomieszczenia	posadzka	pow.(m2)
<b>MIESZKANIE I</b>			
1/1	Wiatrołap	wykl. pcv	3.44
1/2	Korytarz	wykl. pcv	3.32
1/3	Łazienka	terakota	3.36
1/4	Pokój	wykl. pcv	21.56
1/5	Kuchnia	wykl. pcv	4.30
RAZEM			35.98
<b>MIESZKANIE II</b>			
1/6	Wiatrołap	wykl. pcv	3.14
1/6A	Wyjazd na strych	wykl. pcv	3.17
1/7	Korytarz	wykl. pcv	13.83
1/8	WC	terakota	2.10
1/9	Łazienka	terakota	3.38
1/10	Kuchnia	wykl. pcv	6.32
1/11	Pokój	wykl. pcv	14.81
1/12	Pokój	wykl. pcv	17.19
RAZEM			63.94
<b>MIESZKANIE III</b>			
1/13	Wiatrołap	gres	3.55
1/14	Garderoba	gres	1.95
1/15	Korytarz	gres	2.91
1/16	Pokój	panele	19.45
1/17	Pokój	panele	12.06
1/18	Łazienka	terakota	3.67
1/19	Kuchnia	terakota/panele	14.64
1/20	Pokój	panele	25.62
1/21	Kotłownia	pos. bet.	4.92
RAZEM			88.77

PRACOWNIA PROJEKTOWA W ŁOWICZU  
 ul. Stanisława Wyspiańskiego 30  
 99-401 ŁOWICZ  
 tel. 046 837 5802 fax 046 837 3015  
 e-mail: sfdlowicz@medianet.pl



Zamawiający  
 Gmina Żużółka  
 ul. Żużółka 10  
 99-440 Żużółka  
 Zduńca Mała  
 Tytuł opracowania  
 Wymiana istniejącego przyłącza napowietrznego do budynku  
 socjalnego na działce Nr 154 w miejscowości Wiszkenica Dolna  
 gmina Żużółka oraz wykonanie wewnętrznych linii zasilających od  
 złącza pomiarowego do tablic mieszkaniowych.  
 Wewnętrzne linie zasilające do tablic mieszkaniowych TM-1, TM-2  
 i TM-3  
 Projektant  
 Piotr Borkowski  
 upr. bud. i projekt. Nr 778 Sk-cs  
 Skala  
 1:50  
 Rys. Nr  
 1

Zasilanie AsXSn 4x25 mm<sup>2</sup> ze słupa NR 37  
 linii nn zasilanej ze stacji trafo Nr 4-0390 Wiszkenica Dolna 1

Złącze pomiarowe ZP-154

YDYp 3x6 mm<sup>2</sup>

YDYp 3x6 mm<sup>2</sup>

YDYp 3x6 mm<sup>2</sup>

