



APEL do hodowców drobiu

**Ministra Rolnictwa i Rozwoju Wsi
oraz
Głównego Lekarza Weterynarii**

Szanowni Państwo!

Wirus wysoce zjadliwej grypy ptaków (HPAI), podtypu H5N8 – nie jest groźny dla ludzi, ale jest bardzo szkodliwy dla gospodarki i niebezpieczny dla Waszych gospodarstw.

Główną przyczyną rozprzestrzeniania się wirusa grypy ptaków H5N8 są zarażone dzikie ptaki. Niestety przyczyną bywa też człowiek i dlatego przypominamy o podstawowych zasadach postępowania.

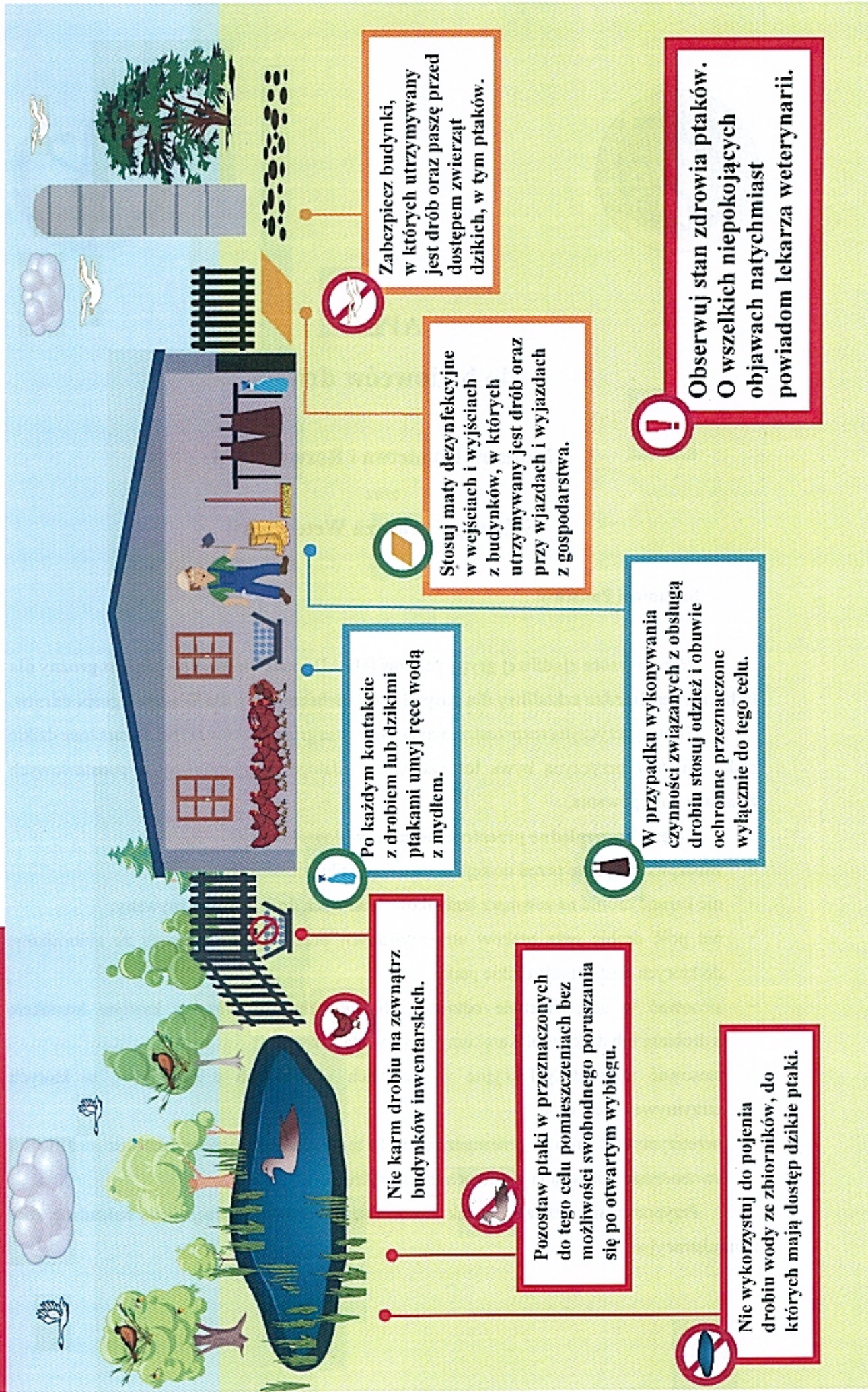
Należy bezwzględnie przestrzegać zasady bioasekuracji:

- zabezpieczyć paszę przed dostępem zwierząt dzikich;
- nie karmić drobiu na zewnątrz budynków, w których drób jest utrzymywany;
- nie poić drobiu oraz ptaków utrzymywanych przez człowieka wodą ze zbiorników, do których dostęp mają dzikie ptaki;
- stosować w gospodarstwie odzież i obuwie ochronne oraz po każdym kontakcie z drobiem lub dzikimi ptakami umyć ręce wodą z mydłem;
- stosować maty dezynfekcyjne w wejściach i wyjściach z budynków, w których utrzymywany jest drób;
- przetrzymywać drób w przeznaczonych do tego celu pomieszczeniach bez możliwości swobodnego poruszania się po otwartym wybiegu.

Przypominamy też, że za brak stosowania zasad bioasekuracji będą nakładane kary administracyjne.

UWAGA ! HPAI

ZASADY, KTÓRYCH NALEŻY PRZESTRZEGAĆ W CELU OCHRONY
GOSPODARSTWA PRZED WIRUSEM WYSOCE ZJADLIWEJ GRYPY
PTAKÓW (HPAI)



Nie karm drobbiu na zewnątrz
budynków inwentarskich.

Pozostaw ptaki w przeznaczonych
do tego celu pomieszczeniach bez
możliwości swobodnego poruszania
się po otwartym wybiegu.

Nie wykorzystuj do pojenia
drobbiu wody ze zbiorników, do
których mają dostęp dzikie ptaki.

Po każdym kontakcie
z drobbiem lub dzikimi
ptakami umyj ręce wodą
z mydłem.

Stosuj maty dezynfekcyjne
w wejściach i wyjściach
z budynków, w których
utrzymywany jest drobb oraz
przy wjazdach i wyjazdach
z gospodarstwa.

W przypadku wykonywania
czynności związanych z obsługą
drobbiu stosuj odzież i obuwie
ochronne przeznaczone
wyłącznie do tego celu.

Zabezpiecz budynki,
w których utrzymywany
jest drobb oraz paszę przed
dostępem zwierząt
dzikich, w tym ptaków.

Obserwuj stan zdrowia ptaków.
O wszelkich niepokojących
objawach natychmiast
powiadom lekarza weterynarii.