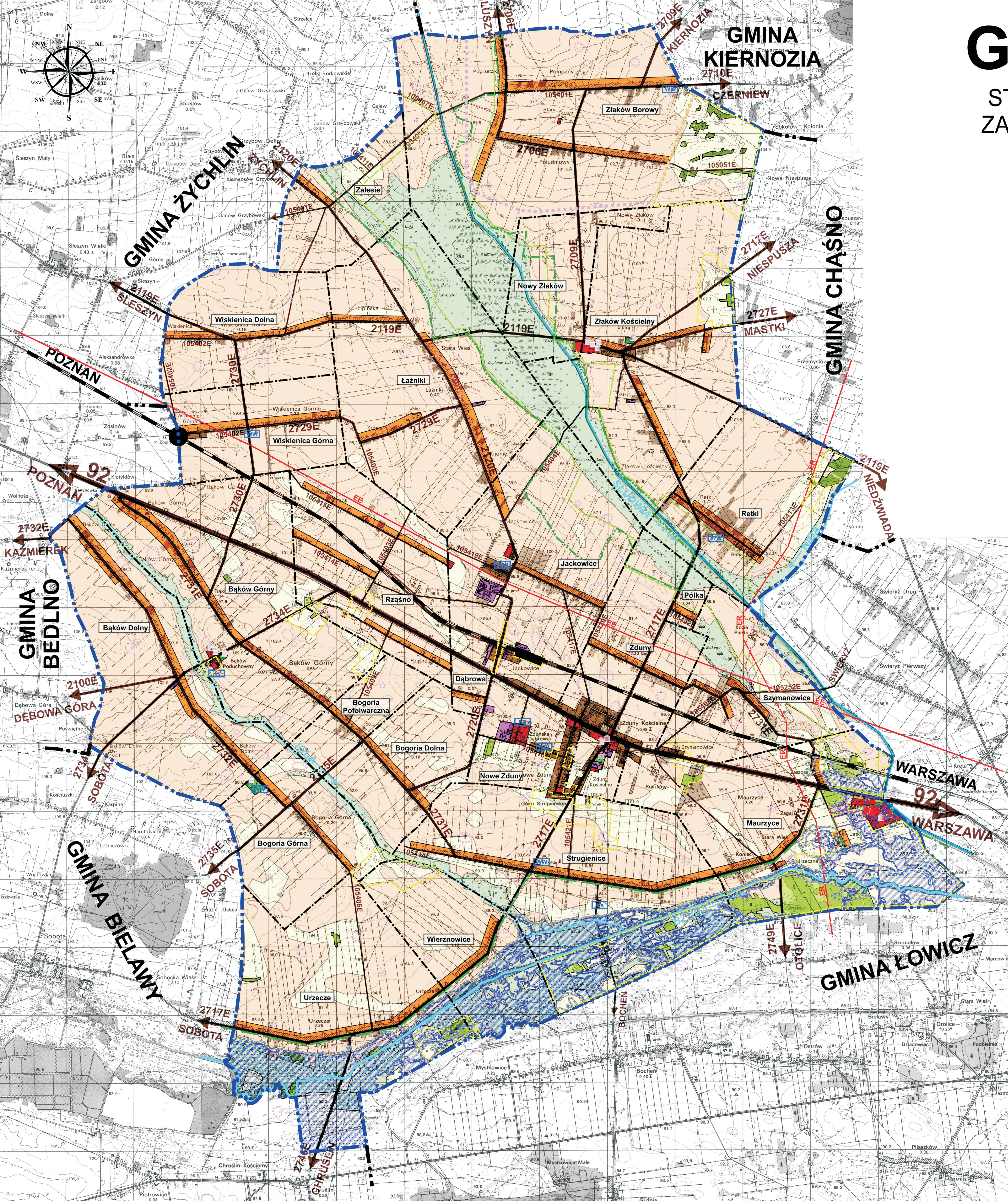


GMINA ZDUNY



STUDIUM UWARUNKOWAŃ I KIERUNKÓW ZAGOSPODAROWANIA PRZESTRZENNEGO UWARUNKOWANIA ZAGOSPODAROWANIA PRZESTRZENNEGO skala 1 : 25.000



- OZNACZENIA GRANIC**
- granice gmin
 - granice obrębów ewidencyjnych
- UWARUNKOWANIA WYNIKAJĄCE Z DOTYCHCZASOWEGO ZAGOSPODAROWANIA I UZBROJENIA TERENU**
- pasma zabudowy o przeważającej funkcji zabudowy zagrodowej
 - tereny zabudowy o przeważającej funkcji zabudowy mieszkaniowej, nierolniczej
 - miejsca lokalizacji zabudowy usługowej o znaczeniu gminnym i ponadgminnym
 - znaczące ośrodki zabudowy o funkcji produkcyjno - usługowej
 - cmentarze, parki
 - droga krajowa
 - drogi powiatowe
 - drogi gminne
 - ważniejsze ogólnodostępne drogi wewnętrzne
 - linia kolejowa
 - stacja kolejowa
 - przystanek kolejowy
 - linia elektroenergetyczna 110 kV
 - rurociąg przesyłowy paliw płynnych
 - obiekty zaopatrzenia w wodę
 - oczyszczalnie ścieków
- UWARUNKOWANIA WYNIKAJĄCE ZE STANU ŚRODOWISKA, ORAZ WYMOGÓW OCHRONY ŚRODOWISKA, PRZYRODY I KRAJOBRAZU**
- grunty rolne na glebach dobrej jakości (głównie klasy II-IV)
 - grunty rolne na glebach słabej jakości (głównie klasy V)
 - grunty rolne na glebach pochodzenia organicznego
 - lasy
 - wspólna granica Obszaru Chronionego Krajobrazu "Doliny Bzury", Obszaru Specjalnej Ochrony sieci NATURA 2000 PLB 100001 "Pradolina Warszawsko-Berlińska" i projektowanego Specjalnego Obszaru Ochrony sieci NATURA 2000 PLH 100006 "Pradolina Bzury-Neru"
 - granica Obszaru Specjalnej Ochrony sieci NATURA 2000 - PLB 100001 "Pradolina Warszawsko-Berlińska" i projektowanego Specjalnego Obszaru Ochrony sieci NATURA 2000 PLH 100006 "Pradolina Bzury-Neru"
 - granica Obszaru Specjalnej Ochrony sieci NATURA 2000 - PLB 100003 "Doliny Przysowy i Słudwi"
 - granica Obszaru Chronionego Krajobrazu "Doliny Bzury"
 - granica projektowanego obszaru chronionego krajobrazu "Doliny Słudwi i Przysowy" (wg Planu zagospodarowania przestrzennego województwa łódzkiego)
 - granice udokumentowanych złóż kopalin
 - granice terenów górniczych ustanowionych dla złóż kopalin
 - główne ciek powierzchniowe - rzeki : Bzura, Igła, Słudwia i Nida
 - obszary szczególnego zagrożenia powodzią - obszary, na których prawdopodobieństwo wystąpienia powodzi jest znaczne i wynosi raz na 10 lat
 - obszary szczególnego zagrożenia powodzią - obszary, na których prawdopodobieństwo wystąpienia powodzi jest średnie i wynosi raz na 100 lat
 - granice obszarów, na których prawdopodobieństwo wystąpienia powodzi jest niewielkie i wynosi raz na 500 lat
- UWARUNKOWANIA WYNIKAJĄCE ZE STANU DZIEDZICTWA KULTUROWEGO I ZABYTKÓW ORAZ DÓBR KULTURY WSPÓŁCZESNEJ**
- granice obszaru z historycznym układem ruralistycznym wpisany do rejestru zabytków
 - oznaczenie obiektów i obszarów wpisanych do rejestru zabytków
 - oznaczenie zabytkowych cmentarzy nie wpisanych do rejestru zabytków
 - stanowiska archeologiczne
- INNE UWARUNKOWANIA**
- granice obszarów objętych miejscowymi planami zagospodarowania przestrzennego